



V1-X

ENGLISH V1-X MIDI DAW control surface Quick Start Guide
 FRANÇAIS V1-X MIDI DAW control surface Guide de démarrage rapide
 DEUTSCHE V1-X MIDI DAW Control Oberfläche Schnellstartanleitung
 中文（繁体） V1-X MIDI 快速安裝指南

ITALIANO V1-X MIDI DAW superficie di controllo Guida rapida
 ESPAÑOL Guía de inicio rápido para la superficie de control V1 - X Midi Daw
 日本語 V1-X MIDI/ オーディオコントロールサーフィス・クイックスタートガイ
 中文（简体） V1-X MIDI 快速安裝指南

ITALIANO V1-X MIDI DAW superficie di controllo Guida rapida
 ESPAÑOL Guía de inicio rápido para la superficie de control V1 - X Midi Daw
 日本語 V1-X MIDI/ オーディオコントロールサーフィス・クイックスタートガイ
 中文（简体） V1-X MIDI 快速安裝指南

- Unpack / Déballer / Auspacken / Disimballare il contenuto
- Desembalaje / パッケージを開く / 打開包裝 / 打开包装



ENGLISH Please visit www.iconproaudio.com and go to the product page's download section to download its driver. Follow the step by step instructions to complete the installation.

FRANÇAIS Veuillez visiter www.iconproaudio.com et accédez à la section de téléchargement de la page du produit pour télécharger son pilote. Suivez les instructions pas à pas pour terminer l'installation.

DEUTSCHE Besuchen Sie www.iconproaudio.com und gehen Sie zum Download-Bereich der Produktseite, um den Treiber herunterzuladen. Folgen Sie den Schritt-für-Schritt-Anweisungen, um die Installation abzuschließen.

ITALIANO Silakan kunjungi www.iconproaudio.com dan buka bagian unduhan halaman produk untuk mengunduh drivernya. Attenersi pedissequamente alle istruzioni per completare l'installazione.

ESPAÑOL Visite www.iconproaudio.com y vaya a la sección de descarga de la página del producto para descargar su controlador. Siga las instrucciones paso a paso para completar la instalación.

日本語 www.iconproaudio.com にアクセスし、製品ページのダウンロードセクションにアクセスして、ドライバーをダウンロードしてください。段階ごとの指示に従って、インストールを完了します。

中文（繁体） 請訪問 www.iconproaudio.com 並轉到產品頁的下載部分下載其驅動程序。按照步驟說明完成安裝。

中文（简体） 请访问 www.iconproaudio.com 并转到产品页的下載部分下載其驱动程序。按照步骤说明完成安装。

ENGLISH **Note:** Please do not connect your V1-X at this stage.

FRANÇAIS **Remarque :** Veuillez ne pas raccorder votre V1-X maintenant.

DEUTSCHE **Hinweis:** Schließen Sie die V1-X Ba ureihe noch nicht an.

ITALIANO **Attenzione:** Non collegare ancora V1-X durante questa fase.

ESPAÑOL **Nota:** Por favor, no conecte su V1-X en este paso.

日本語 **ご注意 :** この段階では V1-M に接続しないでください。

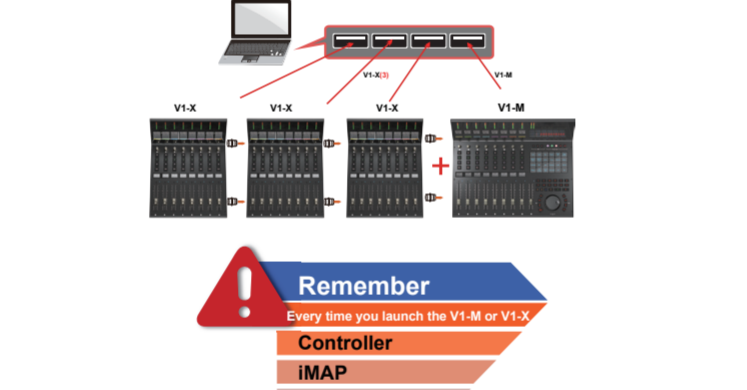
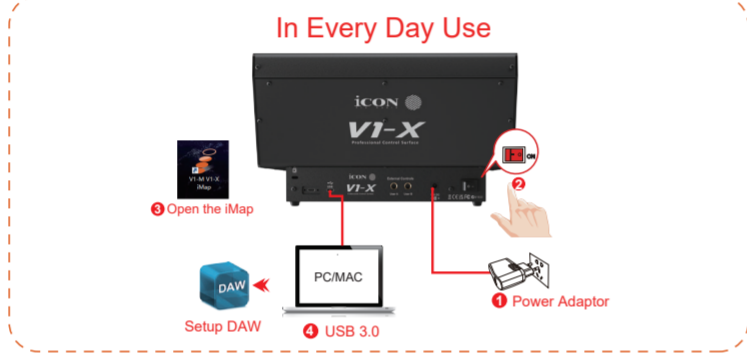
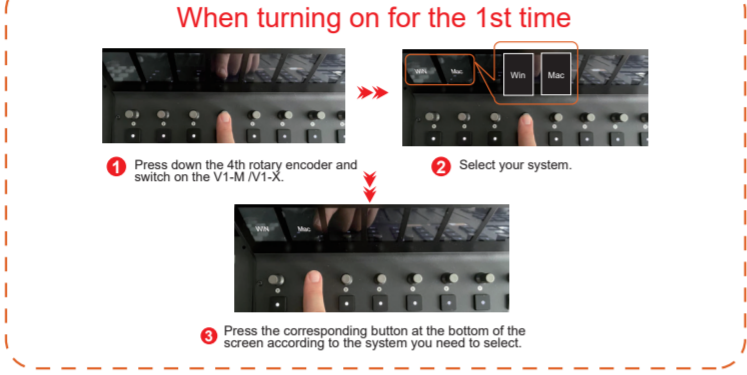
中文（繁体） **注意 :** 請先不要連接你的 V1-X 到你的電腦上。

中文（简体） **注意 :** 請先不要連接你的 V1-X 到你的電腦上。

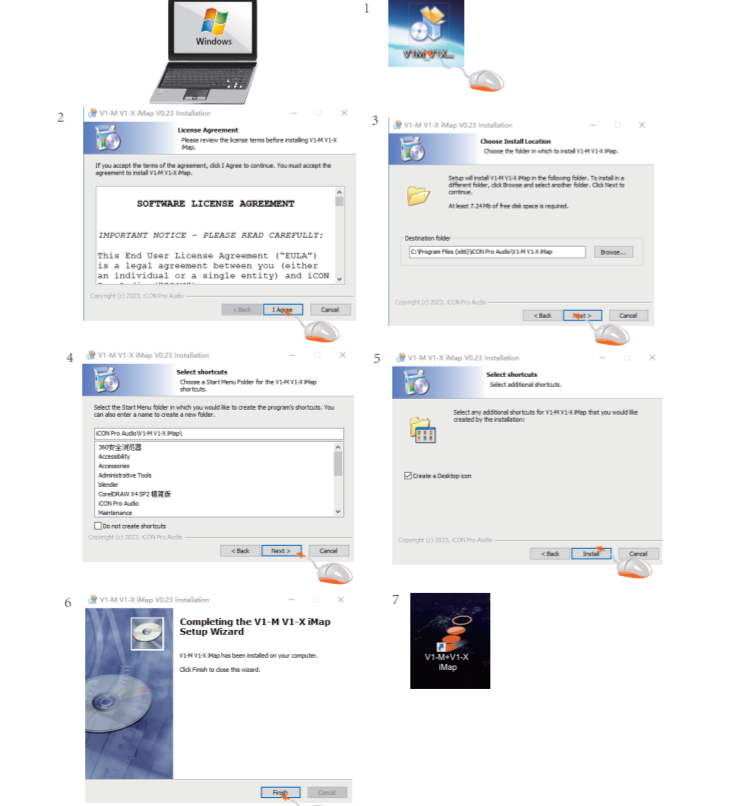
- Turn on your Mac / Allumer votre Mac / Mac einschalten / Accendere il Mac
- Encender la Mac / コンピューターの電源を入れます / 打開你的 Mac / 打开你的 Mac



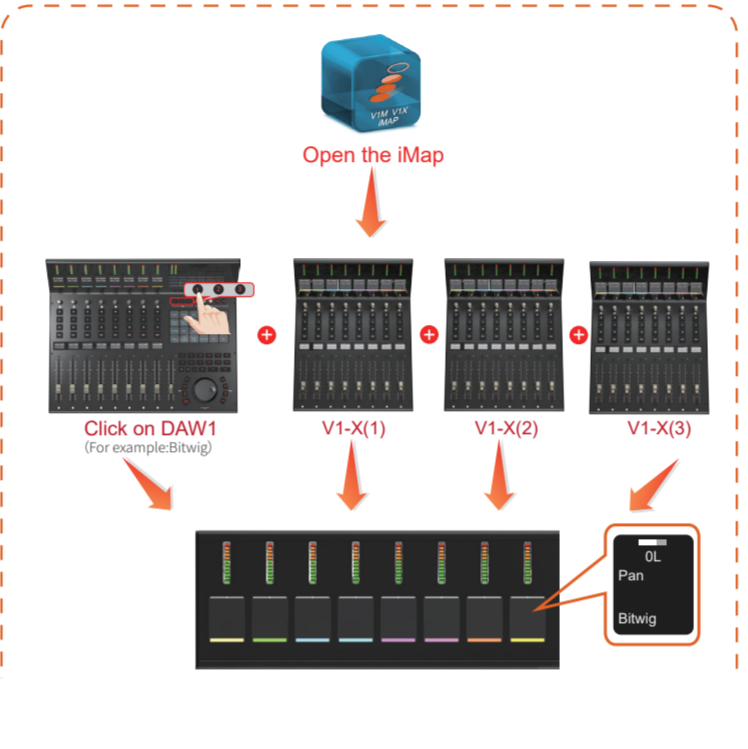
- Setup / Installer / Konfiguration / Impostare
- Preparar / セットアップ / 連接 / 连接



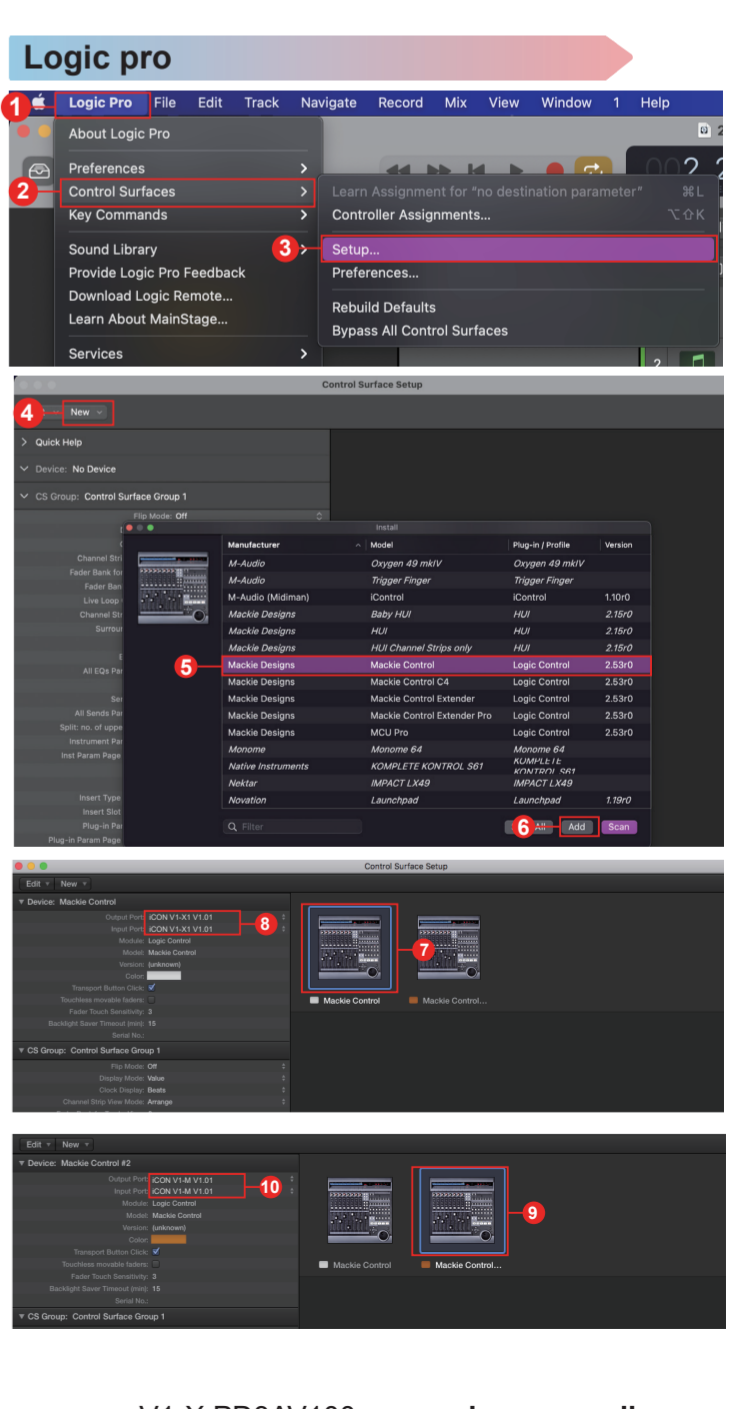
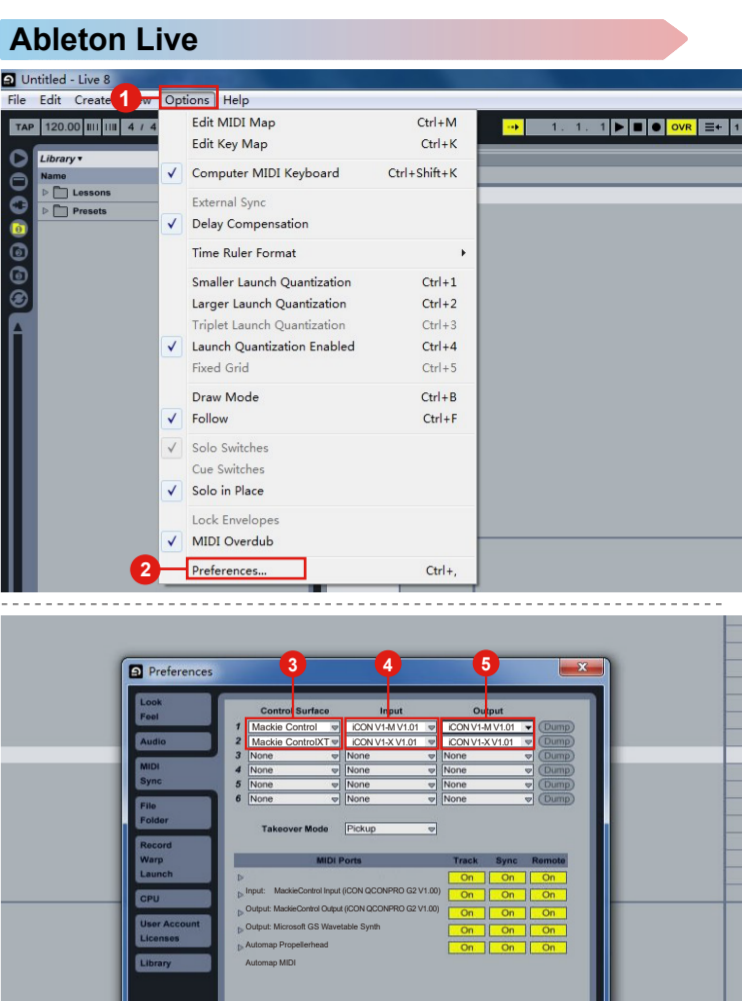
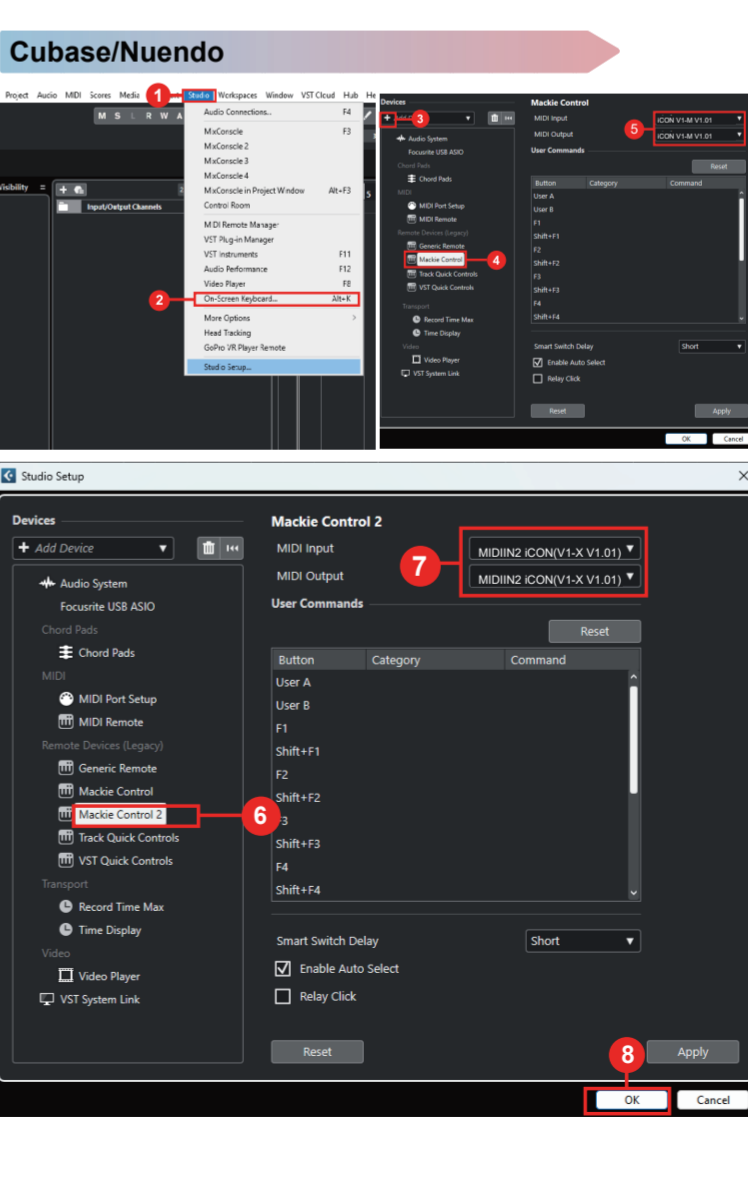
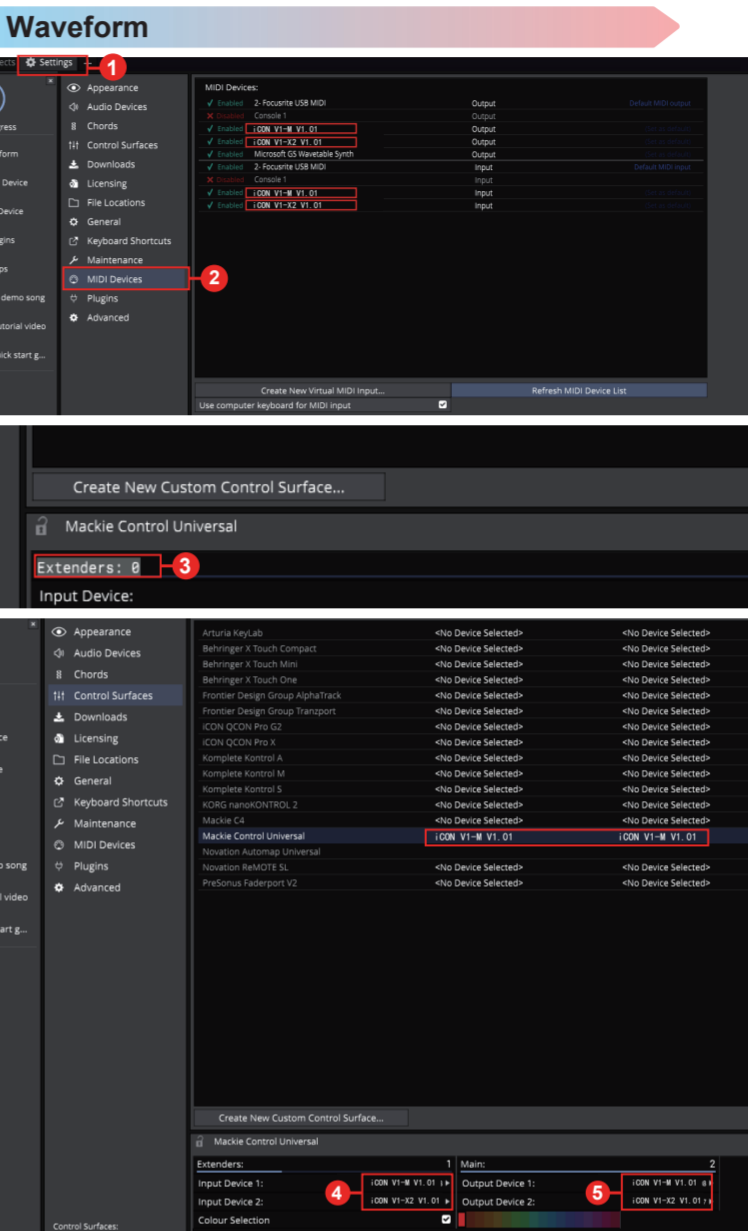
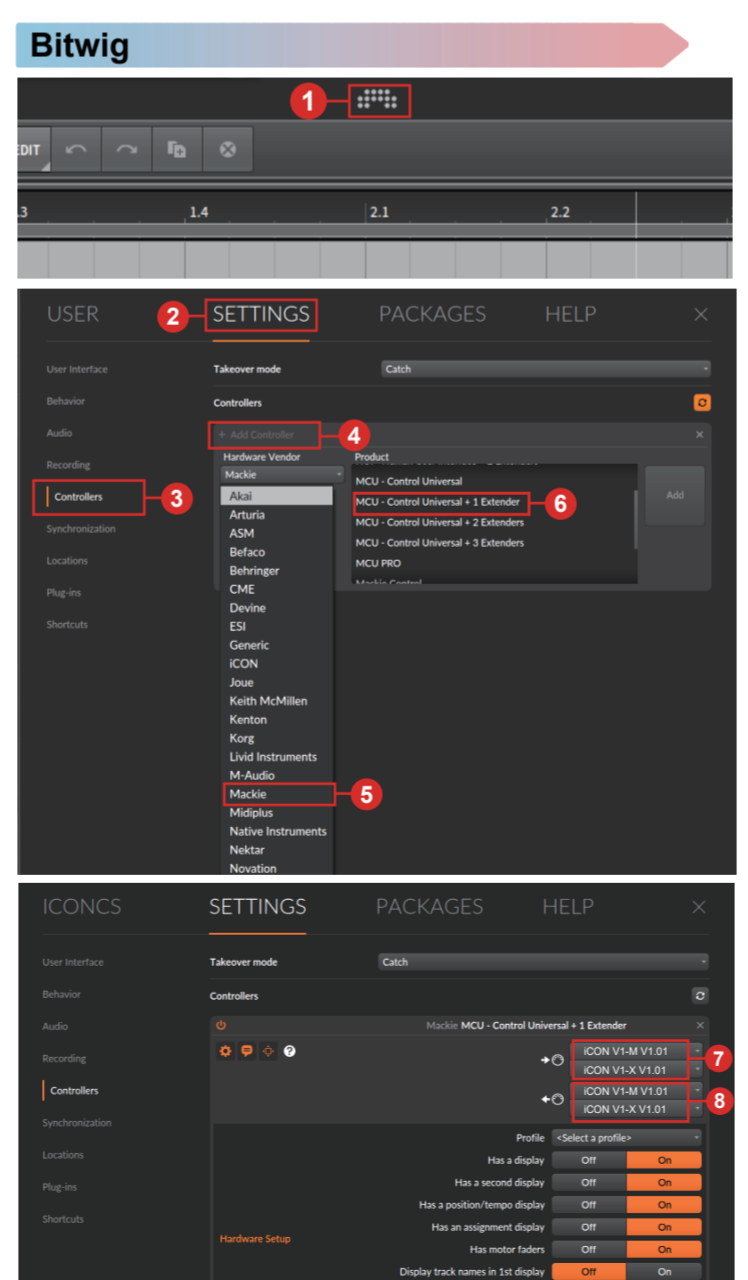
- Turn on your computer / Allumer votre PC / PC einschalten / Accendere il PC
- Encender la PC / コンピューターの電源を入れます / 打開你的電腦 / 打开你的电脑



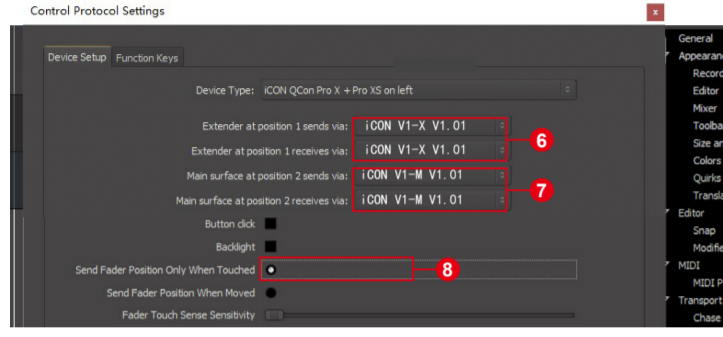
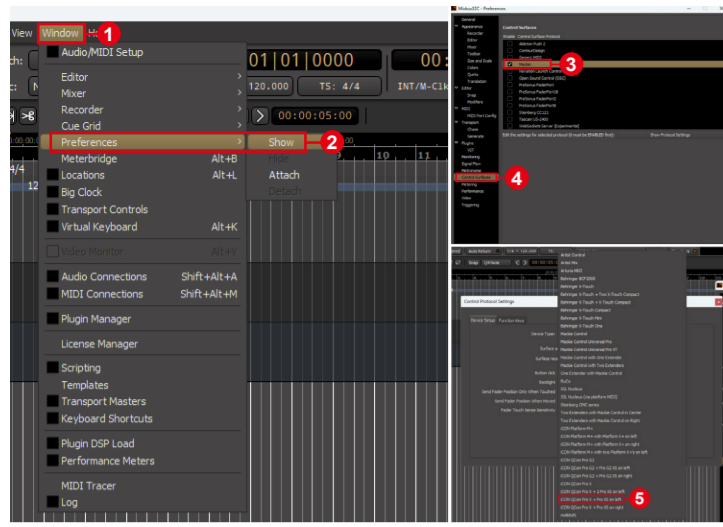
- Use / Utilisation / Verwendung / uso
- Usó / セットアップ / 使用 / 使用



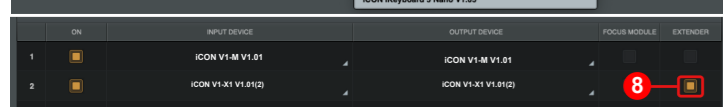
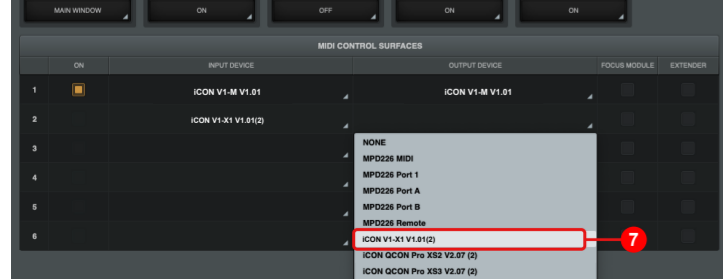
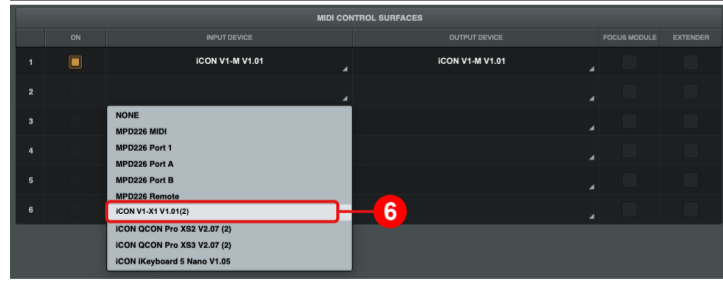
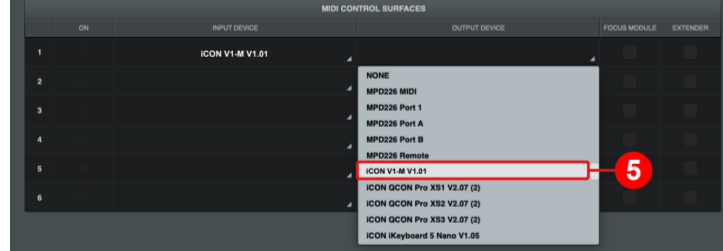
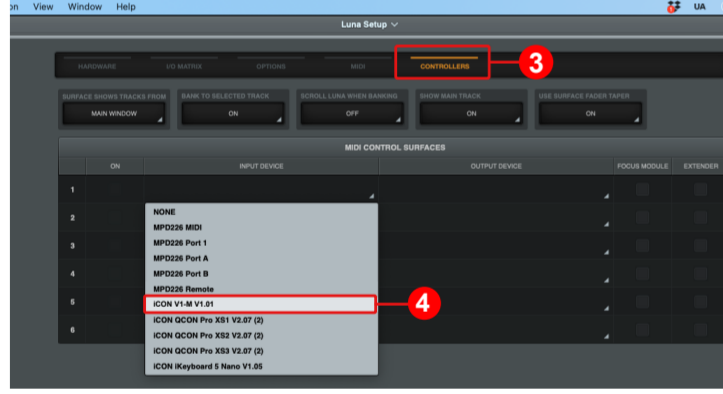
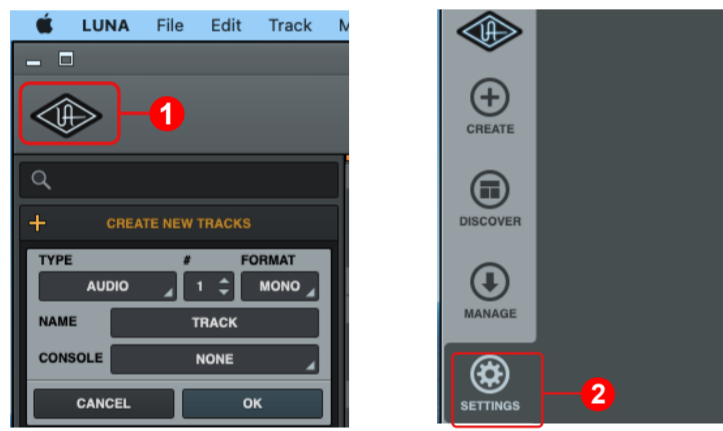
For Mackie Control / HUI



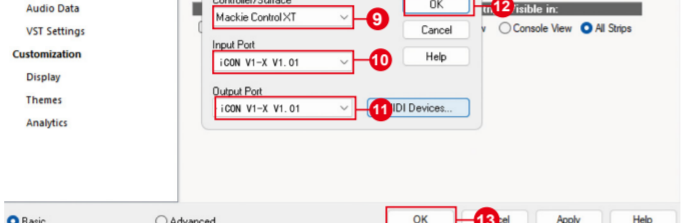
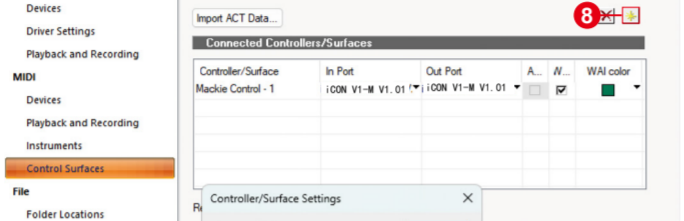
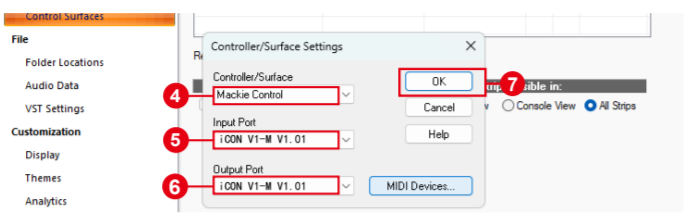
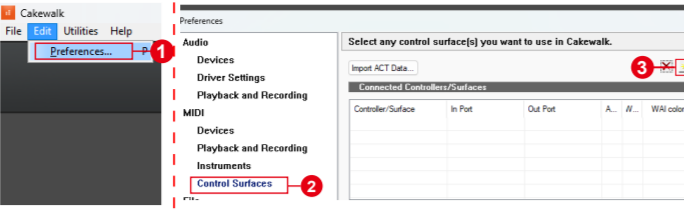
Mixbus 32C



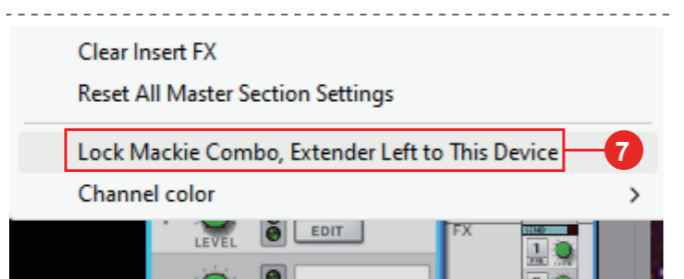
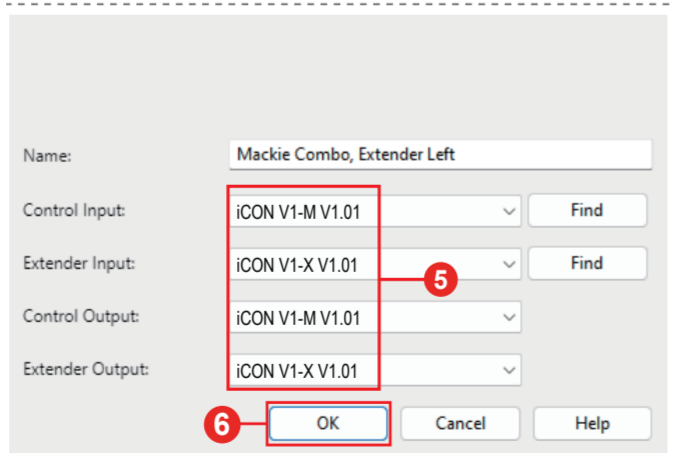
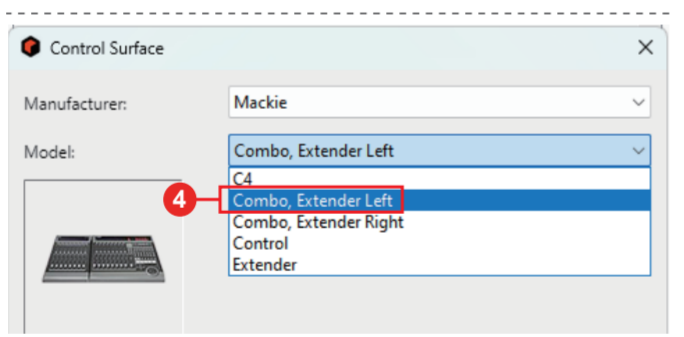
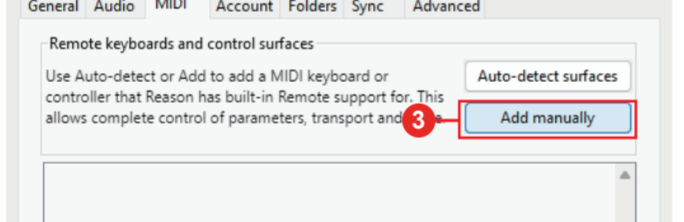
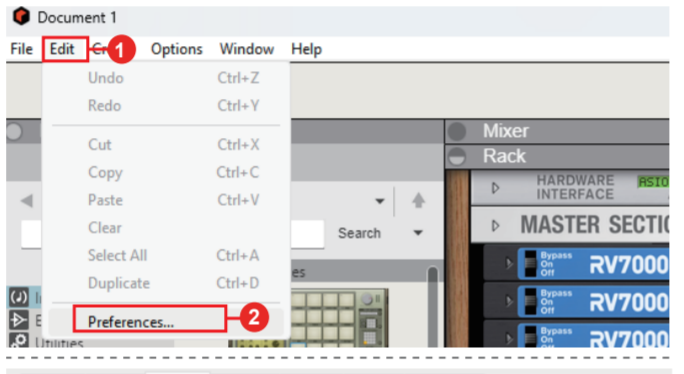
LUNA



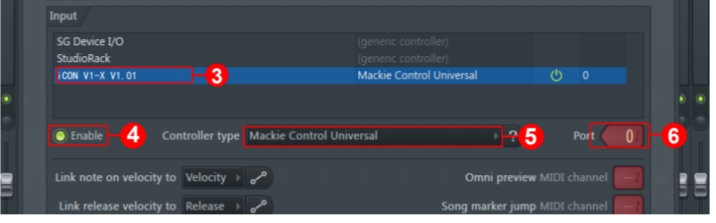
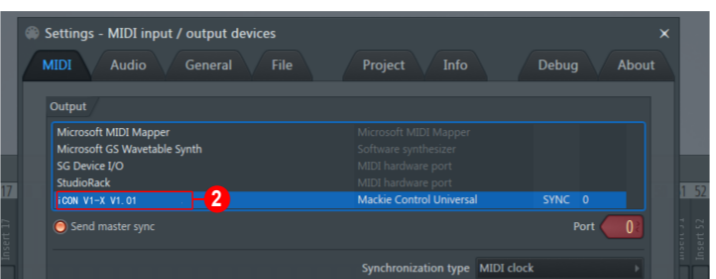
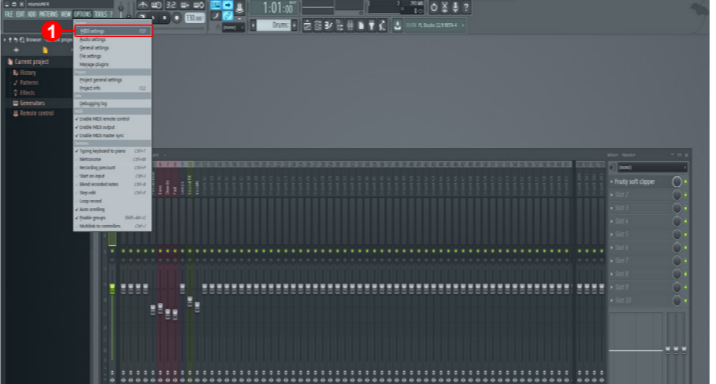
Cakewalk



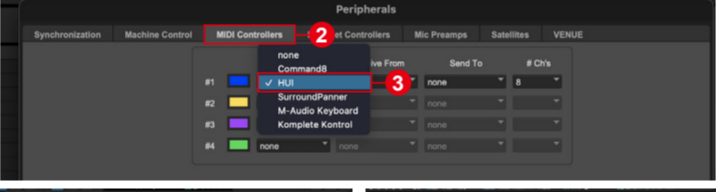
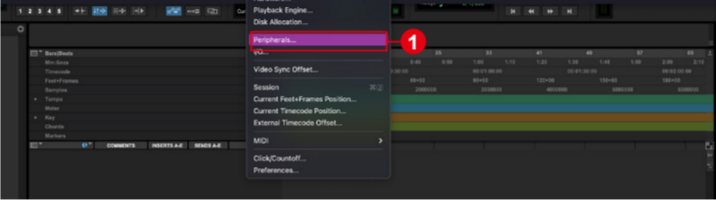
Reason



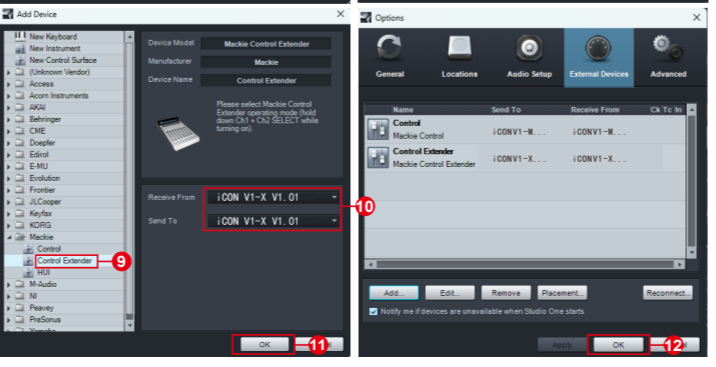
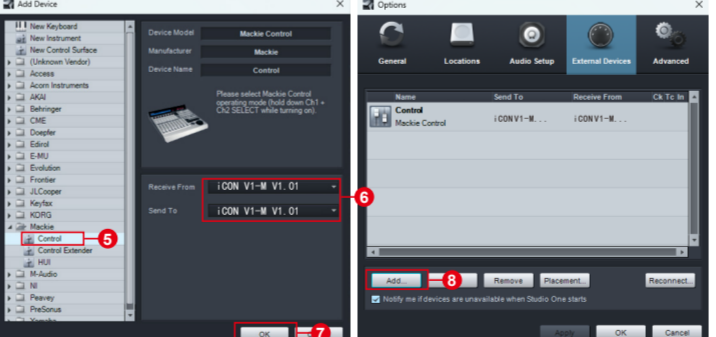
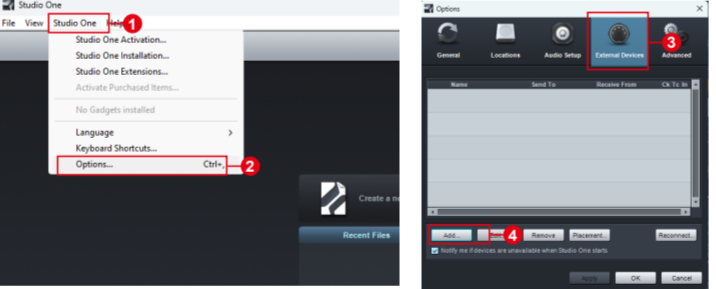
FL-Studio



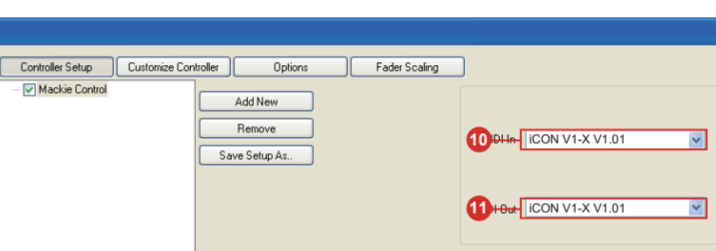
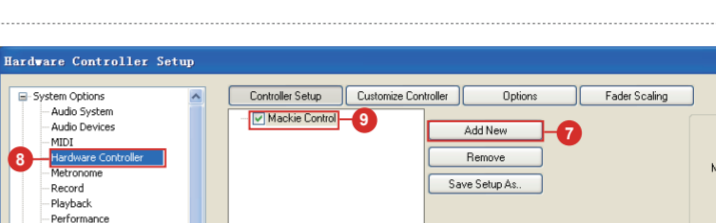
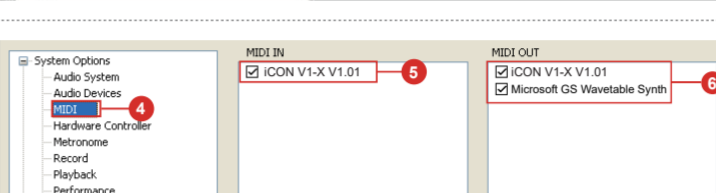
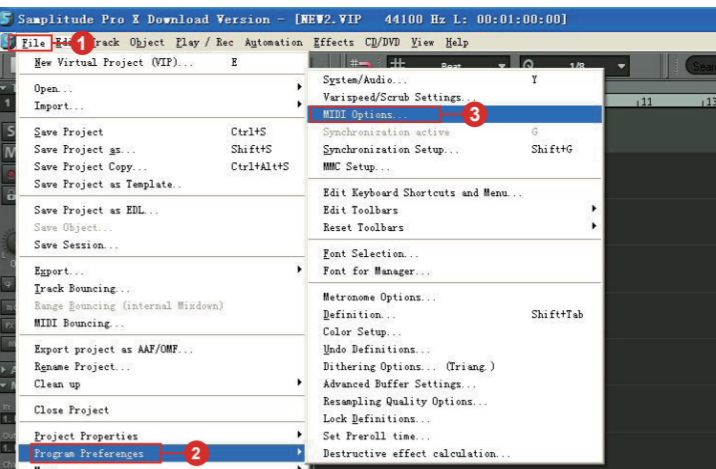
Pro Tools



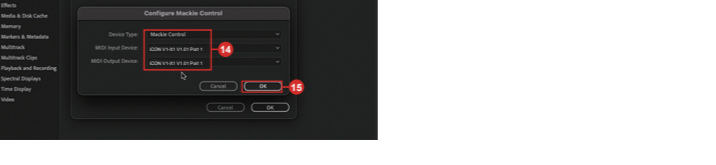
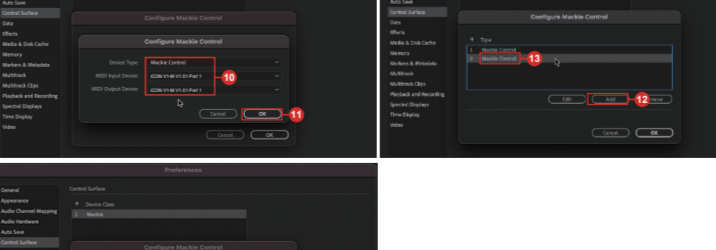
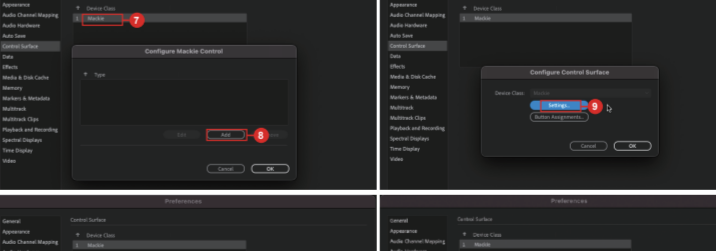
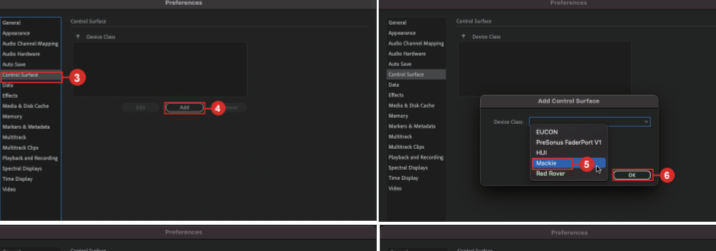
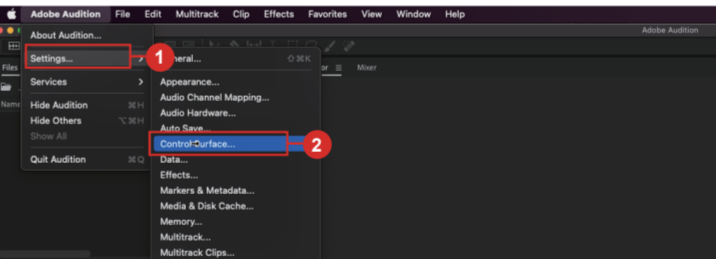
Studio One



Samplitude



Audition



Reaper

