

RICATECH®

Yesterday's feeling, Today's technology

RTT22 Portable USB Turntable





GB USER MANUAL

NL GEBUIKERSHANDLEIDING

FR MODE D'EMPLOI

DE BEDIENUNGSANLEITUNG

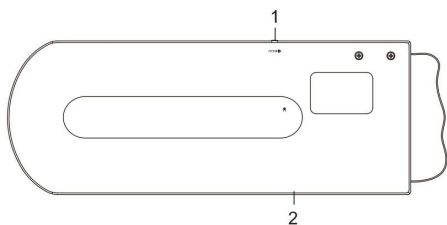
ES MANUAL DE USUARIO

 <p>The lightning flash with arrow-head symbol, within an equilateral triangle is intended to alert the user to the presence of uninsulated 'dangerous voltage' within the product's enclosure that may be of sufficient magnitude to constitute a risk of electric shock to persons.</p>	<p style="text-align: center;">CAUTION</p> <p style="text-align: center;">RISK OF ELECTRIC SHOCK</p> <p style="text-align: center;">DO NOT OPEN</p> <p>WARNING: TO REDUCE THE RISK OF ELECTRIC SHOCK DO NOT REMOVE COVER (OR BACK), NO USER SERVICEABLE PARTS INSIDE REFER SERVICING TO QUALIFIED SERVICE PERSONNEL.</p>	 <p>The exclamation point within an equilateral triangle is intended to alert the user to the presence of important operating and maintenance (servicing) instructions in the literature accompanying the appliance.</p>
--	--	---

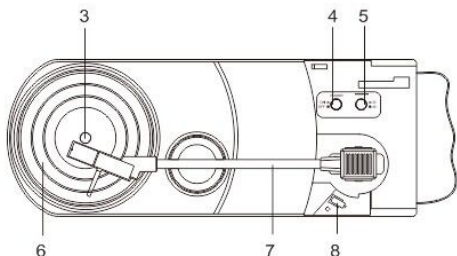
IMPORTANT SAFETY INSTRUCTIONS

- 1) Read these instructions.
- 2) Keep these instructions
- 3) Heed all warnings.
- 4) Follow all instructions
- 5) Do not use this apparatus near water
- 6) Clean only with dry cloth.
- 7) Do not block any ventilation openings. Install in accordance with the manufacturer?
- 8) Do not install near any heat sources such as radiators, heat registers, stoves, or other
- 9) Protect the power cord from being walked on or pinched particularly at plugs, convenience receptacles, and point where they exit from the apparatus.
- 10) Only use attachments / accessories specified by the manufacturer.
- 11) Unplug this apparatus during lightning storms or when unused for long periods of time.
- 12) Refer all servicing to qualified service personnel. Servicing is required when the apparatus has been damaged in any way, such as power-supply cord or plug is damaged, liquid has been spilled or objects have fallen into the apparatus, the apparatus has been exposed to rain or moisture, does not operate normally, or has been dropped.
- 13) This appliance shall not be exposed to dripping or splashing water and no object filled with liquids such as vases shall be placed on the apparatus.
- 14) Do not overload wall outlet. Use only power source as indicated.
- 15) Use replacement parts as specified by the manufacturer.
- 16) The product may be mounted to a wall only if recommended by the manufacturer.
- 17) Upon completion of any service or repairs to this product, ask the service technician to perform safety checks.

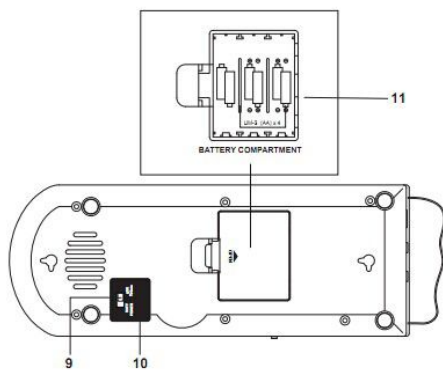
LOCATION OF CONTROLES AND INDICATORS



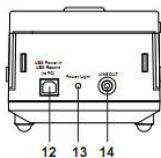
- 1. LID LOCK
- 2. VOLUME



- 3. SPINDLE
- 4. POWER ON/OFF SWITCH
- 5. SPEED CONTROL SWITCH
- 6. TURNTABLE
- 7. TONE ARM
- 8. ARM HOOK



- 9. BATT POWER
- 10. USB OPTIONS
- 11. BATTERY COMPARTMENT

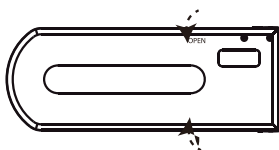


- 12. USB OUT
- 13. POWER INDICATOR
- 14. LINE OUT/HEADPHONE JACK

SET UP TURNTABLE

OPEN TURNTABLE UNIT

Turntable cover is locked to protection the damage of unit during transportation. To unlock and open it, slide the switch to “open” position to open. Please do not force to open the cover without unlocking it. To close the device, press gently the coverlid in the proximity of the two point as show below:



POWER UP

The unit is ready to be connected to a +5V/DC source through USB connection or 4xAA size batteries (Not included). A power option switch is located at bottom of the device (near battery box).

LINE (AUDIO) OUT CONNECTION

Connect the external speaker with LINE OUT to enjoy vinyl record music through external speaker.

RECORD MODER COMMECTION

The “USB POWER/RECORD” socker provide 2 basic functions:

- a) Provide power source to the turntable via USB connection
- b) Record and transfer the vinyl music signal to the PC

It is important to connect this socket to your PC’S USB port.

Your computer will auto recognize this turntable as an USB audio device.

Connect the external speaker with LINE OUT to enjoy vinyl record music through external speaker.

How To Replace the Stylus

Removing old stylus

1. Set a screwdriver at the tip of the stylus and push down to the direction 'A'.
2. Remove the stylus by pulling it down and forward.



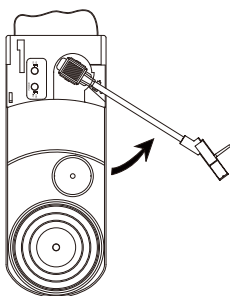
Installing a new stylus

1. Hold the tip of the stylus and insert the other edge by pressing in the direction 'B'.
2. Push up in the direction 'C' until it locks at the tip.



PLAYING TURNTABLE

1. Press the POWER button to turn the unit on.
2. Select the SPEED CONTROL SWITCH to correct speed for the selected record.
3. Slide the LID LOCK towards to rear of the unit to open the lid.
4. Remove the protective plastic head. Remove the protective plastic head.
5. Lift the TONE ARM and gently move it to the right until it clicks into the ARM LOCK as shown below:



6. Place the 45 rpm adapter on the spindle to play a 45 rpm record.
7. Place record on the turntable.
8. Gently move the tone arm from the ARM LOCK and lower it to the desired starting point on the record: the needle at the bottom of the head is extremely delicate as indicated in the warning label.

ENGLISH

9. Slid the VOLUME to adjust the volume level.
10. At the end of the record, lift the TONE ARM from the record and return it to the ARM REST.

PHONE RECORDING

1. Playing the record
2. Install the Audacity software using the include disc.
3. Set the computer before record:
 - 1) Set the volume control → attribute → record(R) → mixer: AK5371 → YES and then adjust the volume to max.
 - 2) After open the Audacity, choose → Edit → preferences enter the Audacity preferences, choose Recording → Device (AK5371);
 - 3) Then choose quality → Default sample format → 16-bit;
 - 4) Choose interface again, the language to choose the ENGLISH, choose OK to sure all sets, and press the SKIP TO START, PLAY, RECORD, PAUSE, SKIP TO END button of the Audacity soft to set you wat RECORD the tracks.
4. After recording, you can edit the record and export to WAV format.

Audacity and USB Connection

It supports Windows95 / Window XP / Window 7 / Vista or more advanced version, with the EMS memory more than 128MB and Audacity take space of 5MB.

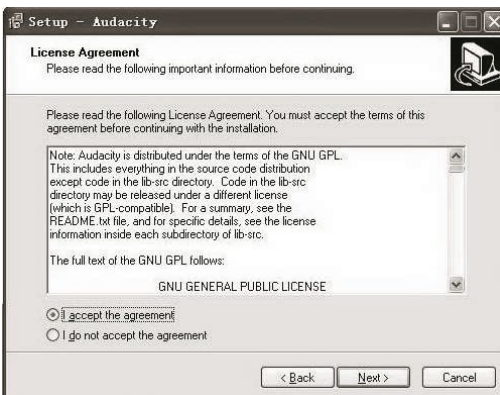
INSTRUCTION FOR PC ENCODING

Software instruction

- 1.1) Insert the CD disk into drive of PC, and read it;
- 1.2) Open the software, double press the file “ Audacity.exe”, then press “next” to go forward;



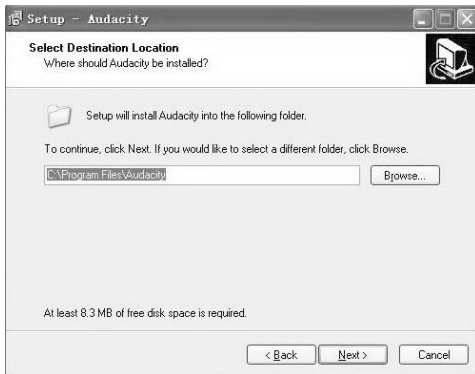
- 1.3) Choose I accept the agreement, and press “NEXT” to go forward;



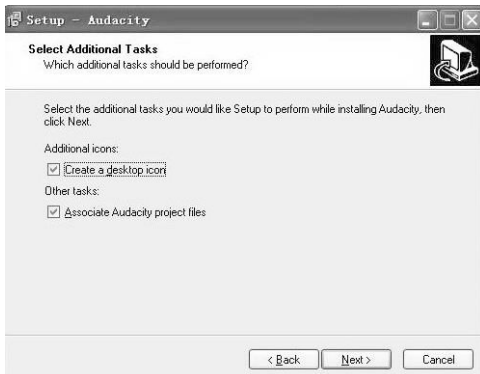
1.4) Press “Next” to go forward;



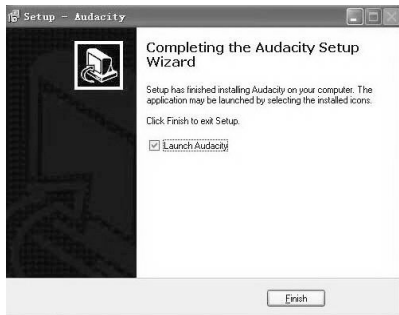
1.5) Choose the destination location, and press to go forward;



1.6) Press “Next” to go forward;



1.7) Waiting for instruction finish, and press “Finish” to end the instruction;



1.8) Choose the language as user's need;



2. Recording

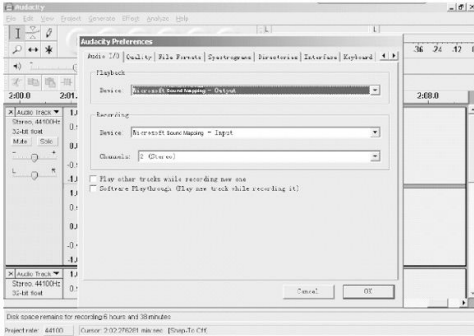
2.1) Open the software



2.2) Choose “Edit” menu, then choose “Preferences”;



2.3) Audacity Preferences



NOTE: you need to check your computer audio properties, the sound recording should be selected: "SSS USB Audio Device" as below:



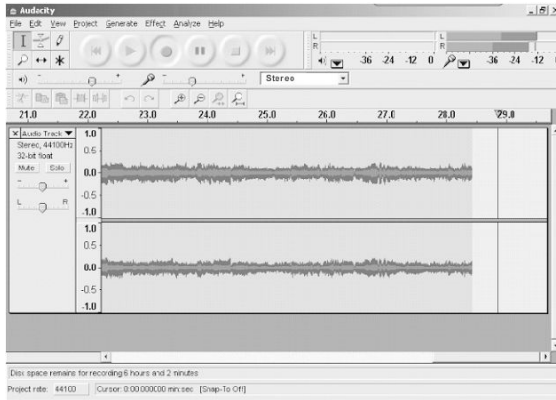
2.4) Adjust the output and input volume

Output volume

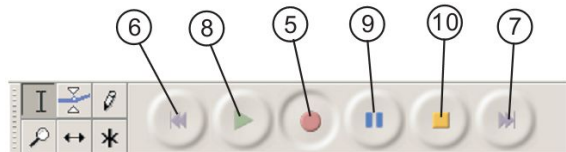
Input Volume



2.5) Select the record button ● to record the disc, the left and right tracks will show on the interface:



- 2.5.1 ⑤ Press this button ● , start recording.
- 2.5.2 ⑥ Click the ◀◀ button to skip to start;
- 2.5.3 ⑦ Click the ▶▶ button to skip to end;
- 2.5.4 ⑧ Click the ▶ button to play;
- 2.5.5 ⑨ Click the || button to pause the record play;
- 2.5.6 ⑩ Click the ■ button to stop the recording.

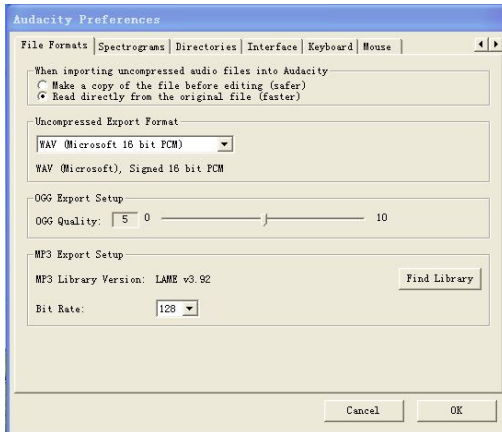


3. Export the Music Files for WAV, MP3, Format.

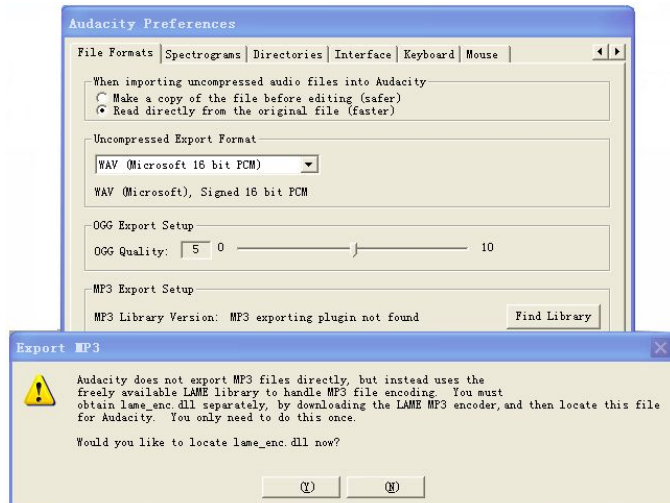
- Once you have finished recording, you should save your music to the computer.
- Click File menu and move down to Export as WAV format, MP3 format or Ogg format.
- Click on any format to save the music, and you will be asked for the file name of the music recording..
- Note:** Audacity does not export MP3 files directly; you should download the LAME MP3 encoder. A link to find LAME MP3 can be found at <http://audacity.sourceforge.net>
- If do not see the sound wave on the interface, when recording, please adjust the line in volume as follows:

Specific Steps as follows:

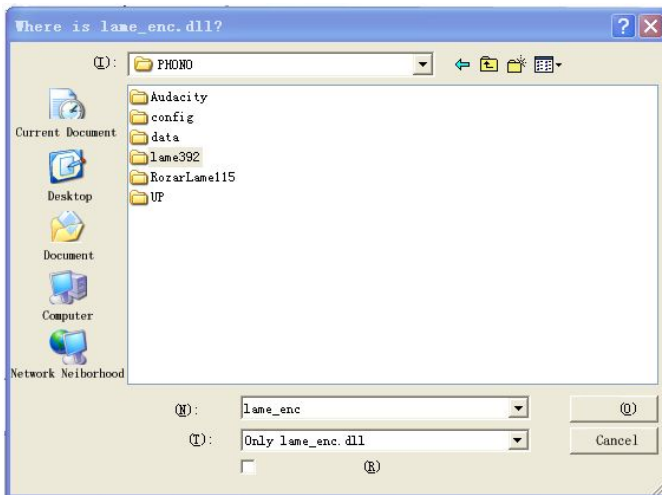
- 1) Download “lame_enc.dll” file, and install it to the software list.
- 2) Open the “Audacity” software, click Main Menu, Select “edit”, “Parameter”, “File Formats”, and click the “ Searcher”.



- 3) After opened, it will come to the following menu, click “YES” to go to “Llame_enc.dll”, and find the file’s location.





4) After you find the "lame_enc.dll" file, open it and click "Y" to finish the installation.



CUSTOMER SUPPORT

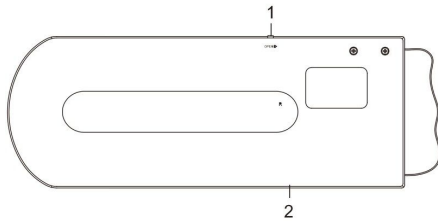
You can contact the Ricatech customer service when you have a question or a problem with your Ricatech product. Please visit www.ricatech.com for contact information of our service department.

 <p>The lightning flash with arrow-head symbol, within an equilateral triangle is intended to alert the user to the presence of uninsulated 'dangerous voltage' within the product's enclosure that may be of sufficient magnitude to constitute a risk of electric shock to persons.</p>	<p>CAUTION RISK OF ELECTRIC SHOCK DO NOT OPEN</p> <p>WARNING: TO REDUCE THE RISK OF ELECTRIC SHOCK DO NOT REMOVE COVER (OR BACK), NO USER SERVICEABLE PARTS INSIDE REFER SERVICING TO QUALIFIED SERVICE PERSONNEL.</p>	 <p>The exclamation point within an equilateral triangle is intended to alert the user to the presence of important operating and maintenance (servicing) instructions in the literature accompanying the appliance.</p>
--	--	---

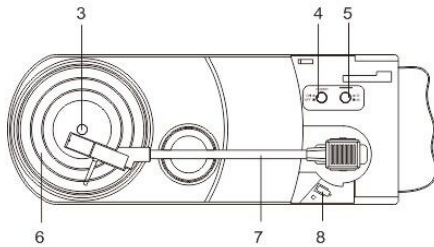
BELANGRIJKE VEILIGHEIDSINSTRUCTIES

- 1) Lees deze instructies.
- 2) Bewaar deze instructies
- 3) Neem alle waarschuwingen in acht.
- 4) Volg alle instructies
- 5) Gebruik dit apparaat niet in de buurt van water
- 6) Reinig alleen met een droge doek.
- 7) Blokkeer geen ventilatieopeningen. Installeer in overeenstemming met de producent?
- 8) Installeer niet in de nabijheid van warmtebronnen zoals radiatoren, warmteregisters, kachels of andere
- 9) Zorg dat er niet over het netsnoer gelopen kan worden en bescherm het tegen bekneld raken, vooral bij stekkers, stopcontacten en het punt waar deze het apparaat verlaat.
- 10) Gebruik alleen hulpstukken/accessoires zoals gespecificeerd door de fabrikant.
- 11) Koppel het apparaat los gedurende onweersbuien of wanneer het apparaat voor langere tijd wordt gebruikt.
- 12) Laat alle onderhoud over aan gekwalificeerd onderhoudspersoneel. Onderhoud is nodig wanneer het apparaat op enige wijze beschadigd is, zoals dat het netsnoer of stekker beschadigd is, vloeistof gemorst is of voorwerpen in het apparaat gevallen zijn, als het apparaat blootgesteld is aan regen of vocht, niet normaal werkt, of gevallen is.
- 13) Dit apparaat mag niet worden blootgesteld aan druppels of spatten van water en geen object gevuld met vloeistoffen zoals vazen mogen op het apparaat worden geplaatst.
- 14) Vermijd overbelasting van stopcontact. Gebruik alleen een voedingsbron zoals is aangegeven.
- 15) Gebruik alleen vervangende onderdelen zoals gespecificeerd door de fabrikant.
- 16) Het apparaat kan alleen gemonteerd worden aan een muur als het wordt aanbevolen door de fabrikant.
- 17) Na het afronden van onderhoud of reparaties van dit product, vraag dan aan de onderhoudsmonteur de veiligheidscontroles uit te voeren.

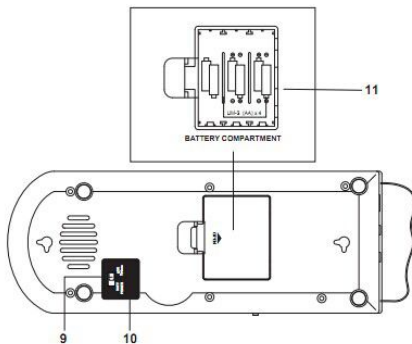
LOCATIE VAN CONTROLES EN INDICATOREN



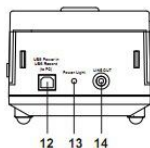
- 1. DEKSEL VERGENDELEN
- 2. VOLUME



- 3. SPIL
- 4. STROOMSCHAKELAAR
- 5. TOERENTALSCHAKELAAR
- 6. DRAAITAFEL
- 7. TOONARM
- 8. ARMHAAK



- 9. BATT STROOM
- 10. USB-OPTIES
- 11. BATTERIJCOMPARTIMENT

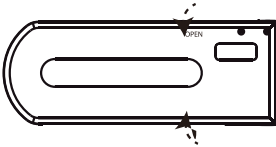


- 12. USB UIT
- 13. VOEDINGSINDICATOR
- 14. LIJN UIT
/HOOFDTELEFOONAANSLUITING

INSTALLATIE DRAAITAFEL

OPEN DRAAITAFEL UNIT

Draaitafeldeksel is vergrendeld voor bescherming tegen beschadiging van de unit gedurende transport. Om deze te ontgrendelen en openen, schuif de schakelaar naar „open” positie om te openen. Gelieve de deksel niet geforceerd te openen zonder deze te ontgrendelen. Voor het sluiten van het apparaat, druk zachtjes op het deksel in de nabijheid van de twee punten als getoond hieronder:



OPSTARTEN

De unit is klaar om verbonden te worden aan een +5 V/DC bron via USB-verbinding of 4xAA batterijen (niet inbegrepen). Een elektrische schakelaar-optie bevindt zich aan de onderkant van het apparaat (nabij de batterijhouder).

LINE (AUDIO) OUT-VERBINDING

Sluit de externe luidspreker aan met LINE OUT om van muziek van vinylplaten te genieten via de externe luidspreker.

PLAATMODUS AANSLUITING

De „USB POWER/RECORD” mof biedt 2 basisfuncties:

- Voorziet de stroombron van de draaitafel via een USV-aansluiting
- Opnemen en verzenden van vinyl muzieksignaal naar de PC

Het is belangrijk de mof te verbinden met de USB-poort van uw PC.

Uw computer zal automatisch deze draaitafel herkennen als een USB-audioapparaat.

Sluit de externe luidspreker aan met LINE OUT om van muziek van vinylplaten te genieten via de externe luidspreker.

Hoe de naald te vervangen

Verwijderen van de oude naald

1. Plaats een schroevendraaier aan het uiteinde van de naald en druk hem neer in de richting van 'A'
2. Verwijder de naald door deze naar beneden en naar voren te trekken.

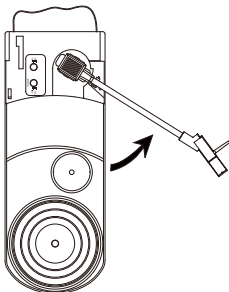


Installeren van een nieuwe naald

1. Houdt de punt van de naald vast en voeg de andere rand in door het drukken in de richting 'B'.
2. Druk omhoog in de richting van 'C' totdat deze vergrendelt aan het uiteinde.

HET AF SPELEN VAN DE DRAAITAFEL

1. Druk op de aan/uit-knop om het apparaat aan te zetten.
2. Selecteer de SCHAKELAAR VOOR DE SNELHEIDSREGELAAR voor de juiste snelheid voor de geselecteerde plaat.
3. Schuif de DEKSELVERGREDELING naar de achterzijde om het deksel te openen.
4. Verwijder de kunststof bescherming. Verwijder de kunststof bescherming.
5. Til de TOONARM op en beweeg deze voorzichtig naar rechts tot deze in de ARMVERGREDELING klikt zoals hieronder weergegeven:



6. Plaats de 45-toerenadapter over de spil om een 45-toerenplaat af te spelen.
7. Plaats de plaat op de platenspeler.
8. Beweeg de toonarm voorzichtig van de ARMVERGREDELING en breng deze naar beneden naar het gewenste startpunt of op plaat: de naald aan de onderkant van de kop is uitermate kwetsbaar zoals is aangegeven in het waarschuwinglabel.

9. Schuif het VOLUME om het gewenste luisterniveau aan te passen.
10. Til aan het einde van de plaat, de TOONARM van de plaat en breng deze terug naar de ARMSTEUN.

TELEFOON OPNEMEN

1. Het afspelen van de plaat
2. Installeer de Audacity software met behulp van de bijgesloten disc.
3. Stel de computer in voor de opname:
 - 1) Zet de volumeschakelaar → attribuut → plaat (R) → mixer: AK5371 → JA en pas dan het volume aan tot max.
 - 2) Na open de Audacity, kies → bewerken → voorkeuren voer de Audacity voorkeuren in, kies opnemen → Apparaat (AK5371);
 - 3) Kies vervolgens kwaliteit → standaard monsterformaat → 16-bit;
 - 4) Kies wederom interface, de taal om te kiezen is ENGELS, kies OK om alle sets te controleren, en druk zacht op de SPRING NAAR START, SPELEN, OPNEMEN, PAUZEREN, SPRING NAAR HET EINDE-knop van de audacity om in te stellen hoe de tracks op te nemen.
4. Na de opname, kunt u de plaat bewerken en exporteren naar WAV-formaat.

Audacity en USB-verbinding

Deze ondersteunt Windows95 / Window XP / Window 7 / Vista of meer geavanceerde versies, met het EMS geheugen van meer dan 128 MB Audacity neemt een ruimte van 5 MB.

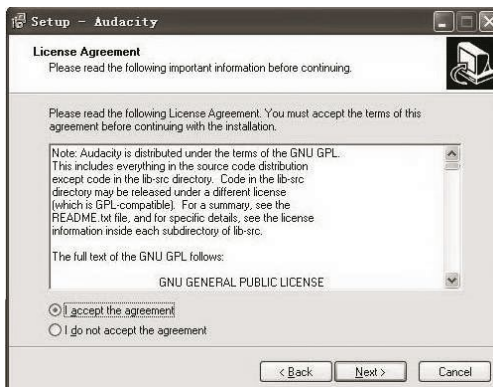
INSTRUCTIE VOOR PC-CODERING

Software instructie

- 1.1) Plaats de CD in het diskstation van de PC en lees deze;
- 1.2) Open de software, dubbelklik het bestand „Audacity.exe”, en druk dan op „volgende” om verder gaan;



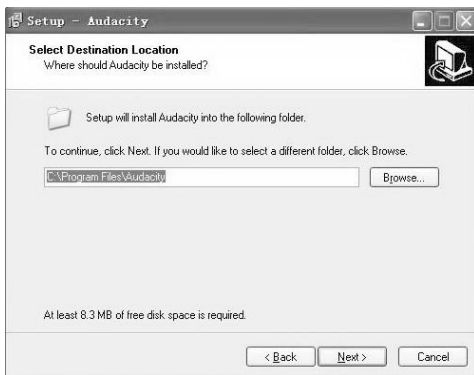
- 1.3) Kies ik accepteer de overeenkomst, en druk op „VOLGENDE” om verder te gaan;



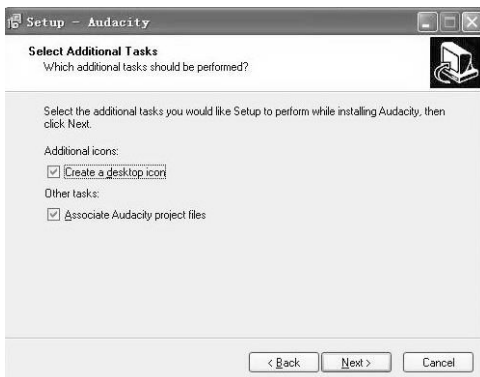
1.4) Druk op „volgende” om verder te gaan;



1.5) Kies de doellocatie en druk om verder te gaan;



1.6) Druk op „volgende” om verder te gaan;



1.7) Wacht op instructies om te voltooien, en druk op „voltooien” om de instructie te eindigen;



1.8) Kies de taal die u nodig hebt;

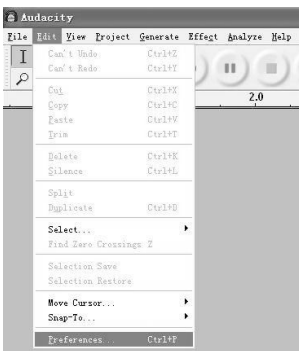


2. Opnemen

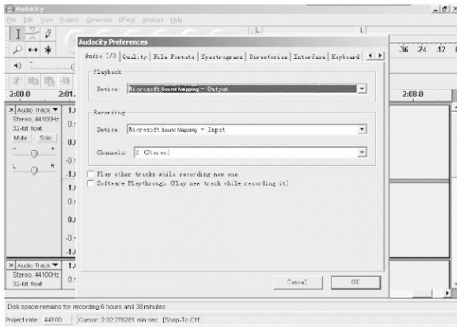
2.1) Open de software



2.2) Kiest menu „bewerken” en selecteer dan „voorkeuren”;



2.3) Audacity-voorkeuren



OPMERKING: u moet uw computer audio eigenschappen controleren, de geluidsoptname moet worden geselecteerd: "SSS USB Audio apparaat" zoals hieronder:



2.4) Aanpassen van het uitvoer- en invoervolume

Uitgangsvolume

Invoervolume



2.5) Selecteer de opnamebutton ● om de schijf op te nemen, de rechter- en linkersporen zullen weergegeven worden op de interface:



2.5.1 ⑤ Druk op deze knop ● , start opnemen.

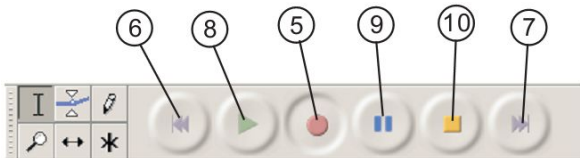
2.5.2 ⑥ Klik op de ◀◀-knop om de start over te slaan;

2.5.3 ⑦ Klik de ▶▶ knop om naar het einde te springen;

2.5.4 ⑧ Klik op de ▶-knop om afspelen te beginnen;

2.5.5 ⑨ Klik op de || knop om het afspelen van de plaat te pauzeren;

2.5.6 ⑩ Klik de ■ knop om het opnemen te stoppen.



3. Exporteer de muziekbestanden voor WAV, MP3, Format.

·Als u eenmaal klaar bent met de opname, moet u de muziek opslaan naar de computer.

·Klik op menu bestand en verplaats naar beneden Export als WAV-formaat, MP3-formaat of Ogg-formaat.

·Klik op een willekeurig formaat om de muziek op te slaan en u zal gevraagd worden naar de bestandsnaam van de muziekopname.

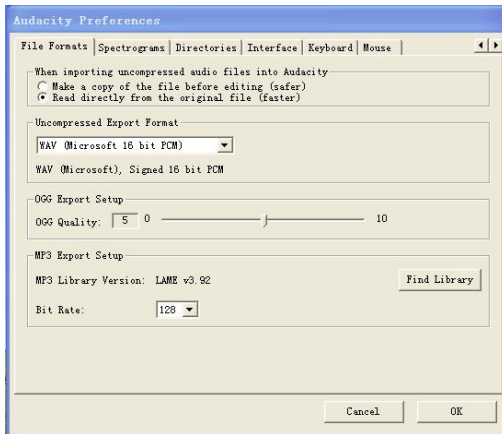
·**Opmerking:** Audacity exporteert MP3 bestanden niet rechtstreeks; u moet de LAME MP3 encoder downloaden. Een link om LAME MP3 te vinden kan gevonden worden op

<http://audacity.sourceforge.net>

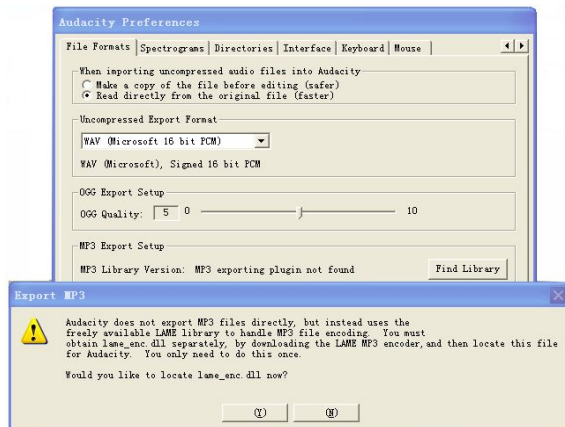
Als u geen geluidsgolf ziet op de interface, gedurende het opnemen, gelieve dan het line in-volume als volgt aan te passen:

Specifieke stappen als volgt:

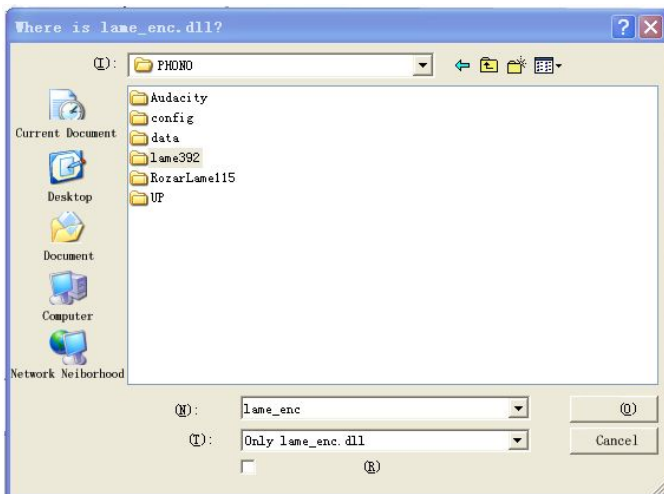
- 1) Download „lame_enc.dll” bestand, en installeer het op de softwarelijst.
- 2) Open de map „Audacity”software, klik op het hoofdmenu, selecteer „edit”, „parameter”, „bestandsformaten” en klik op de „searcher”.



- 3) Na opening, zal het volgende menu komen, klik „JA” om naar „Llame_enc.dll” te gaan en de locatie van het bestand te vinden.





4) Nadat u het „Lame_enc.dll”-bestand gevonden heeft opent u het en klik u „Y” om de installatie te voltooien.



KLANTENONDERSTEUNING

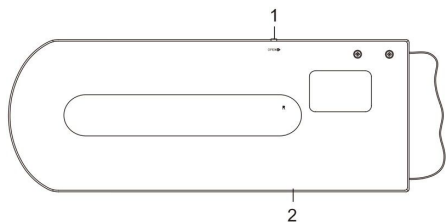
U kunt contact opnemen met Ricatech klantenservice als u een vraag of een probleem heeft met uw Ricatech product. Voor de volledige procedure kunt u terecht op de website van Ricatech: **www.ricatech.com**

 <p>The lightning flash with arrowhead symbol, within an equilateral triangle is intended to alert the user to the presence of uninsulated 'dangerous voltage' within the product's enclosure that may be of sufficient magnitude to constitute a risk of electric shock to persons.</p>	<p style="text-align: center;">CAUTION</p> <p style="text-align: center;">RISK OF ELECTRIC SHOCK</p> <p style="text-align: center;">DO NOT OPEN</p> <p>WARNING: TO REDUCE THE RISK OF ELECTRIC SHOCK DO NOT REMOVE COVER (OR BACK), NO USER SERVICEABLE PARTS INSIDE REFER SERVICING TO QUALIFIED SERVICE PERSONNEL.</p>	 <p>The exclamation point within an equilateral triangle is intended to alert the user to the presence of important operating and maintenance (servicing) instructions in the literature accompanying the appliance.</p>
---	--	---

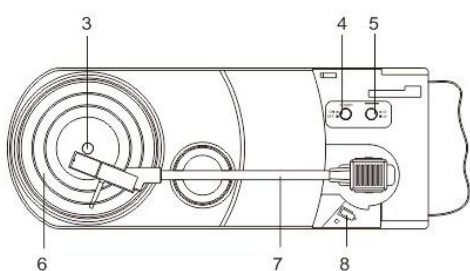
IMPORTANTES CONSIGNES DE SÉCURITÉ

- 1) Lisez ces instructions.
- 2) Conservez ces instructions
- 3) Tenez compte de tous les avertissements,
- 4) Suivez toutes les instructions
- 5) N'utilisez pas cet appareil près de l'eau
- 6) Nettoyez uniquement avec un chiffon sec.
- 7) Ne bloquez pas les ouvertures de ventilation. Installez l'appareil selon les instructions du fabricant.
- 8) Ne pas installer près de sources de chaleur telles que des radiateurs, des bouches de chauffages, des fours ou autres
- 9) Veillez à ne pas marcher sur le cordon d'alimentation et à ne pas le coincer, surtout au niveau des fiches, des prises de courant, et au niveau du point de sortie de l'appareil.
- 10) N'utilisez que les fixations/accessoires spécifiés par le fabricant.
- 11) Débranchez cet appareil pendant les orages ou si vous ne l'utilisez pas pendant longtemps.
- 12) Confiez toute réparation à un personnel qualifié. Un entretien est nécessaire lorsque l'appareil a été endommagé de quelque manière que ce soit, par exemple lorsque le cordon d'alimentation ou la fiche sont endommagés, lorsque du liquide a été renversé ou que des objets sont tombés dans ou sur l'appareil, si l'appareil a été exposé à la pluie ou à l'humidité, s'il ne fonctionne pas normalement, ou s'il est tombé.
- 13) Cet appareil ne doit pas être exposé aux gouttes d'eau ou à des éclaboussures, et aucun objet rempli de liquide, comme un vase, ne doit être placé sur l'appareil.
- 14) Ne surchargez pas la prise murale. Utilisez uniquement la source d'alimentation comme indiqué.
- 15) Utilisez les pièces de rechange comme spécifié par le fabricant.
- 16) L'appareil peut être monté au mur uniquement si le fabricant le recommande.
- 17) Après toute intervention d'entretien ou toute réparation sur ce produit, demandez au technicien d'effectuer des contrôles de sécurité.

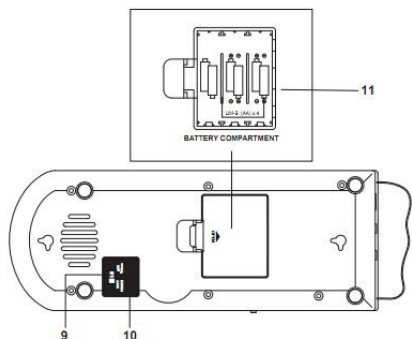
EMPLACEMENT DES COMMANDES ET DES TÉMOINS



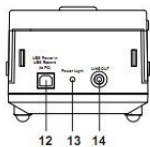
- 1. VERROUILLAGE DU COUVERCLE
- 2. VOLUME



- 3. BROCHE
- 4. COMMUTATEUR MARCHE/ARRÊT
- 5. COMMUTATEUR DE COMMANDE DE LA VITESSE
- 6. PLATINE
- 7. BRAS DE LECTURE
- 8. CROCHET DU BRAS



- 9. ALIMENTATION DE LA BATTERIE
- 10. OPTIONS USB
- 11. COMPARTIMENT DE LA BATTERIE

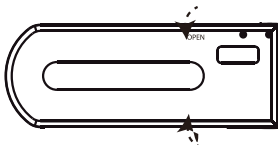


- 12. SORTIE OUT
- 13. VOYANT D'ALIMENTATION
- 14. SORTIE DE LIGNE /PRISE DE CASQUE

CONFIGURATION DE LA PLATINE

OUVERTURE DE LA PLATINE

Le couvercle de la platine est verrouillé pour protéger l'appareil contre tout dommage pendant le transport. Pour le déverrouiller et l'ouvrir, faites coulisser le commutateur jusqu'à la position « open » pour ouvrir. Ne forcez pas pour ouvrir le couvercle sans le déverrouiller. Pour fermer l'appareil, appuyez doucement sur le couvercle à proximité des deux points, comme indiqué ci-dessous :



MISE SOUS TENSION

L'appareil est prêt à être connecté à une source +5 V/CC via une connexion USB ou avec des piles 4xAA (non fournies). Un commutateur d'alimentation en option est situé en bas de l'appareil (près du boîtier de batterie).

CONNEXION DE SORTIE (AUDIO) DE LIGNE

Connectez l'enceinte externe avec LINE OUT pour profiter de la musique de vos disques vinyles grâce à l'enceinte externe.

CONNEXION DU MODE D'ENREGISTREMENT

La prise « USB POWER/RECORD » fournit 2 fonctions de base :

- a) Alimenter la platine via une connexion USB
- b) Enregistrer et transférer le signal musical du vinyle au PC

Il est important de connecter cette prise au port USB de votre PC.

Votre ordinateur reconnaît automatiquement cette platine en tant que périphérique audio USB.

Connectez l'enceinte externe avec LINE OUT pour profiter de la musique de vos disques vinyles grâce à l'enceinte externe.

Comment remplacer la pointe de lecture

Retrait de l'ancienne pointe de lecture

1. Placez un tournevis à l'extrémité de la pointe de lecture, puis appuyez dans la direction 'A'
2. Retirez la pointe de lecture en la tirant vers le bas et vers l'avant.

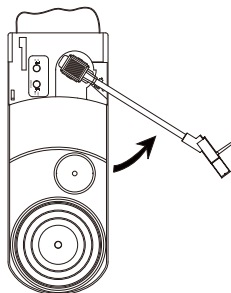


Installation d'une nouvelle pointe de lecture

1. Tenez l'extrémité de la pointe de lecture et insérez l'autre extrémité en appuyant dans la direction 'B'.
2. Poussez vers le haut dans la direction 'C' jusqu'à ce que l'extrémité soit verrouillée.

ACTIVATION DE LA PLATINE

1. Appuyez sur la touche POWER pour mettre l'appareil sous tension.
2. Sélectionnez le commutateur de contrôle de vitesse SPEED CONTROL SWITCH pour modifier la vitesse du disque sélectionné.
3. Faites glisser le verrou du couvercle LID LOCK vers l'arrière de l'appareil pour ouvrir le couvercle.
4. Retirez la tête de protection en plastique. Retirez la tête de protection en plastique.
5. Soulevez le bras de lecture (TONE ARM) et déplacez-le doucement vers la droite jusqu'à ce qu'il s'enclenche dans le verrouillage du bras (ARM LOCK) comme indiqué ci-dessous :



6. Placez l'adaptateur pour disques 45 tours sur la broche pour lire un disque 45 tours.
7. Posez le disque sur la platine.

8. Déplacez doucement le bras de lecture depuis le verrouillage de bras (ARM LOCK) et abaissez-le sur le point de démarrage souhaité du disque : l'aiguille au bas de la tête est extrêmement fragile, comme indiqué sur l'étiquette de mise en garde.
9. Faites glisser le VOLUME pour régler le niveau sonore.
10. À la fin du disque, soulevez le bras de lecture (TONE ARM) du disque et ramenez-le sur le support du bras (ARM REST).

ENREGISTREMENT TÉLÉPHONIQUE

1. Lecture du disque
2. Installez le logiciel Audacity en utilisant le disque fourni.
3. Configurez l'ordinateur avant d'enregistrer :
 - 1) Réglez la commande de volume → attribuer → enregistrement(R) → mélangeur : AK5371 → YES, puis réglez le volume au maximum.
 - 2) Après avoir ouvert Audacity, choisissez → Modifier → préférences, entrez dans le champ des préférences Audacity, choisissez Enregistrement → Appareil (AK5371) ;
 - 3) Choisissez ensuite la qualité → Format d'échantillon par défaut → 16 bits ;
 - 4) Choisissez à nouveau l'interface, la langue pour choisir l'ANGLAIS, sélectionnez OK pour confirmer tous les réglages et appuyez sur les touches SKIP TO START, PLAY, RECORD, PAUSE, SKIP TO END (revenir au début, lire, enregistrer, mettre en pause, passer à la fin) du logiciel Audacity pour naviguer sur les plages du DISQUE.
4. Après l'enregistrement, vous pouvez modifier l'enregistrement et exporter au format WAV.

Audacity et connexion USB

Prend en charge Windows95/Windows XP/Windows 7/Vista ou une version plus avancée, avec la mémoire EMS de plus de 128 Mo et Audacity qui occupe 5 Mo.

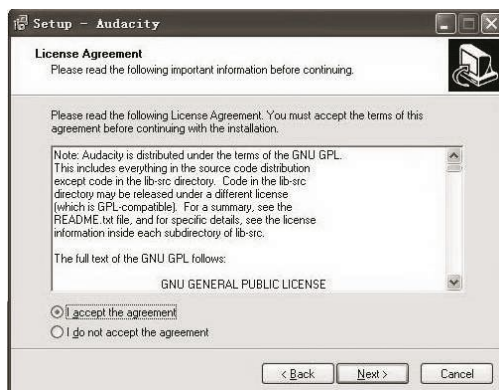
INSTRUCTIONS POUR L'ENCODAGE DU PC

Instructions du logiciel

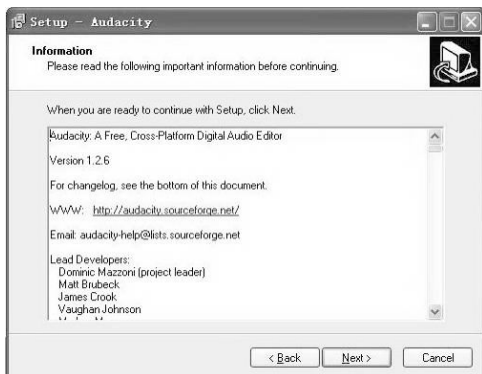
- 1.1) Insérez le CD dans le lecteur de l'ordinateur, puis lancez-le ;
- 1.2) Ouvrez le logiciel, appuyez deux fois sur le fichier « Audacity.exe », puis appuyez sur « next » pour continuer ;



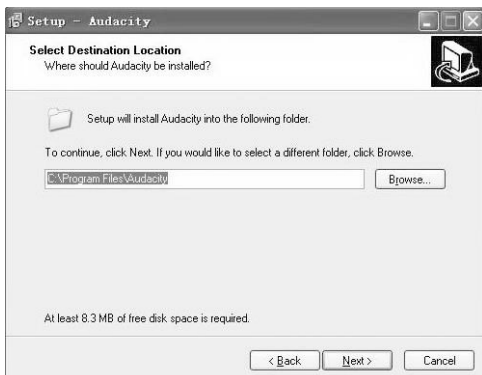
- 1.3) Choisissez J'accepte les termes du contrat, cliquez sur « NEXT » pour continuer ;



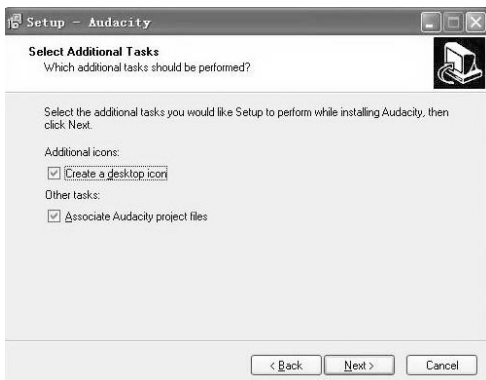
- 1.4) Appuyez sur « Next » pour continuer ;



1.5) Choisissez l'emplacement de destination, puis appuyez pour continuer ;



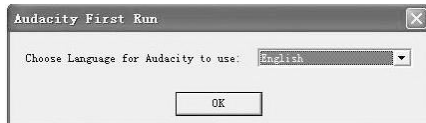
1.6) Appuyez sur « Next » pour continuer ;



1.7) Attendez la fin des instructions et appuyez sur « Finish » pour terminer ;

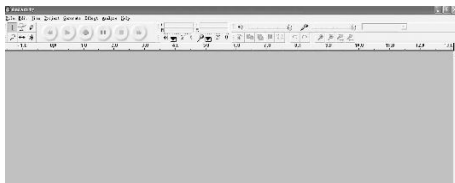


1.8) Choisissez la langue dont vous avez besoin ;



2. Enregistrement

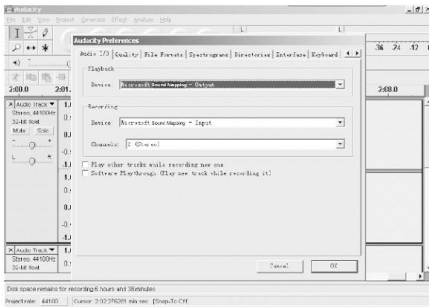
2.1) Lancez le logiciel



2.2) Choisissez le menu « Edit », puis choisissez « Preferences » ;



2.3) Préférences Audacity



REMARQUE : vous devez vérifier les propriétés audio de votre ordinateur, l'enregistrement du son doit être sélectionné : « SSS USB Audio Device » comme indiqué ci-dessous :



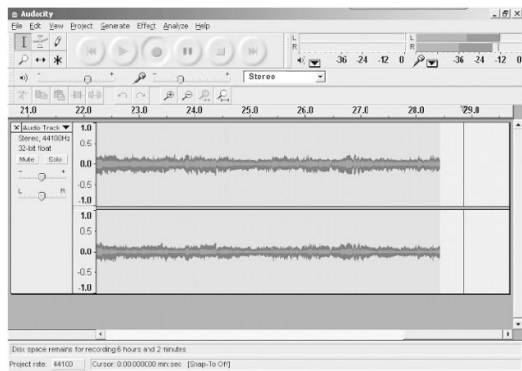
2.4) Réglez le volume d'entrée et de sortie

Volume de sortie

Volume d'entrée



2.5) Sélectionnez le bouton d'enregistrement ● pour enregistrer le disque, les pistes gauche et droite s'affichent sur l'interface :



2.5.1 ⑤ Appuyez sur cette touche ● , démarrez l'enregistrement.

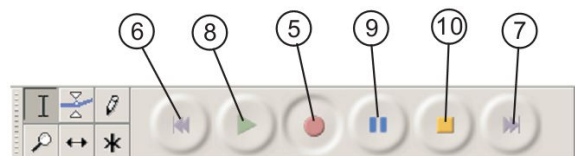
2.5.2 ⑥ Cliquez sur la touche ◀◀ pour revenir au début ;

2.5.3 ⑦ Cliquez sur la touche ▶▶ pour passer à la fin ;

2.5.4 ⑧ Cliquez sur la touche ▶ pour lancer la lecture ;

2.5.5 ⑨ Cliquez sur la touche || pour mettre en pause la lecture du disque ;

2.5.6 ⑩ Cliquez sur la touche ■ pour mettre en pause l'enregistrement ;



3. Exportation des fichiers de musique pour les formats MP3 et WAV.

·Une fois que vous avez terminé l'enregistrement, vous devez enregistrer votre musique sur l'ordinateur.

·Cliquez sur le menu Fichier et descendez jusqu'à Exporter en tant que format WAV, format MP3 ou format Ogg.

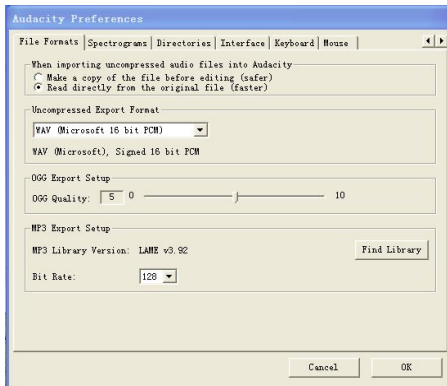
·Cliquez sur n'importe quel format pour sauvegarder la musique, et il vous sera demandé de saisir le nom de fichier de l'enregistrement.

·**Remarque** : Audacity n'exporte pas directement les fichiers MP3, vous devez télécharger l'encodeur LAME MP3. Un lien permettant d'obtenir LAME MP3 peut être trouvé sur <http://audacity.sourceforge.net>

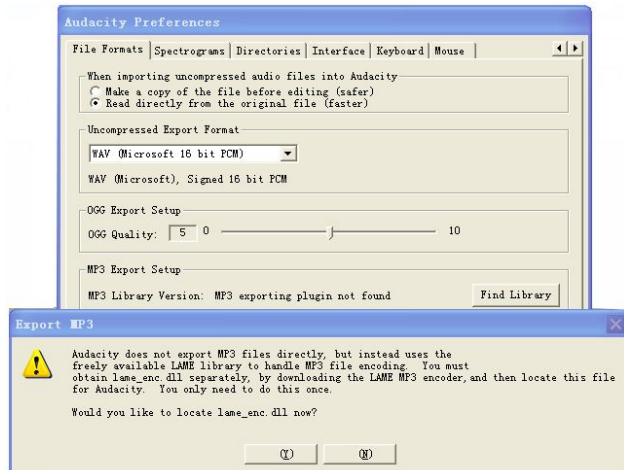
Si vous ne voyez pas les ondes sonores sur l'interface, lors de l'enregistrement, veuillez régler le volume d'entrée de ligne comme suit :

Les étapes spécifiques sont comme suit :

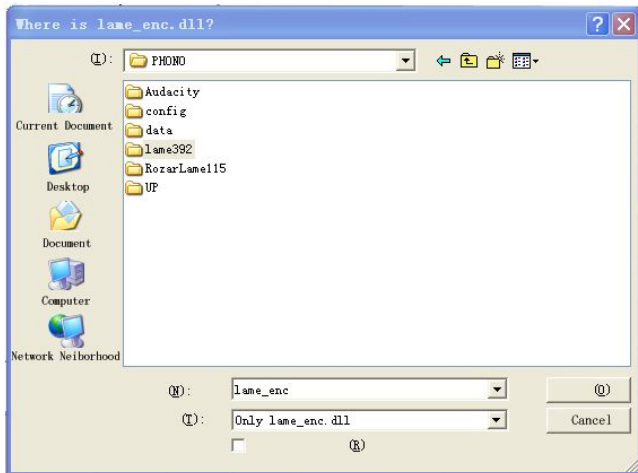
- 1) Téléchargez le fichier « lame_enc.dll » et installez-le dans la liste de logiciels.
- 2) Ouvrez le logiciel « Audacity », cliquez sur le menu principal, sélectionnez « Edit », « Parameter », « File Formats », puis cliquez sur « Rechercher ».



- 3) Après l'ouverture, le menu suivant s'affiche, cliquez sur « YES » pour passer sur « Lame_enc.dll » et trouver l'emplacement du fichier.





4) Après avoir trouvé le fichier « lame_enc.dll », ouvrez-le puis cliquez sur « Y » pour terminer l'installation.



SERVICE CONSOMMATEUR

Vous pouvez contacter le service consommateur de Ricatech si vous souhaitez poser une question ou si vous rencontrez un problème avec votre produit Ricatech. Pour la procédure complète, veuillez consulter le site internet de Ricatech à l'adresse:

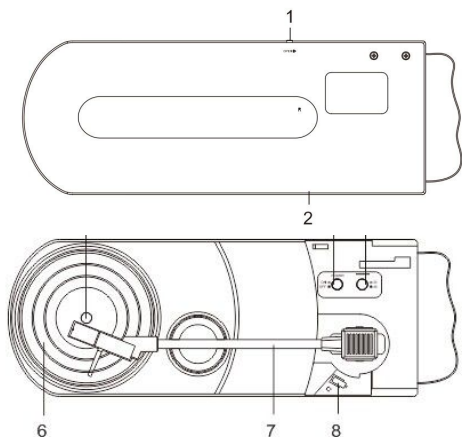
www.ricatech.com

 <p>The lightning flash with arrow-head symbol, within an equilateral triangle is intended to alert the user to the presence of uninsulated 'dangerous voltage' within the product's enclosure that may be of sufficient magnitude to constitute a risk of electric shock to persons.</p>	<p style="text-align: center;">CAUTION RISK OF ELECTRIC SHOCK DO NOT OPEN</p> <p>WARNING: TO REDUCE THE RISK OF ELECTRIC SHOCK DO NOT REMOVE COVER (OR BACK), NO USER SERVICEABLE PARTS INSIDE REFER SERVICING TO QUALIFIED SERVICE PERSONNEL.</p>	 <p>The exclamation point within an equilateral triangle is intended to alert the user to the presence of important operating and maintenance (servicing) instructions in the literature accompanying the appliance.</p>
--	--	---

WICHTIGE SICHERHEITSHINWEISE

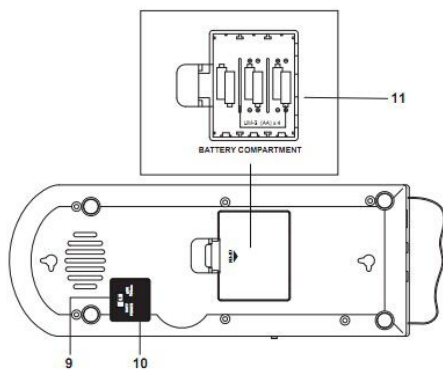
- 1) Lesen Sie diese Hinweise.
- 2) Bewahren Sie diese Hinweise auf
- 3) Beachten Sie alle Warnungen
- 4) Befolgen Sie alle Anweisungen
- 5) Benutzen Sie dieses Gerät nicht in der Nähe von Wasser
- 6) Nur mit einem trockenen Tuch reinigen.
- 7) Blockieren Sie keine Lüftungsöffnungen. Stellen Sie das Gerät entsprechend der Herstellerangaben auf?
- 8) Stellen Sie es nicht in der Nähe von Wärmequellen wie Heizkörpern, Heizregistern, Öfen oder anderen Geräten auf
- 9) Schützen Sie das Stromkabel speziell an den Steckern, Steckdosen und der Stelle, an der es aus dem Gerät austritt, davor, dass auf es getreten oder dass es geknickt wird.
- 10) Benutzen Sie nur vom Hersteller spezifizierte Erweiterungen / Zubehör.
- 11) Trennen Sie das Gerät während Gewittern oder wenn es über einen längeren Zeitraum nicht benutzt wird, vom Stromnetz.
- 12) Alle Wartungsarbeiten sollten von qualifiziertem Servicepersonal durchgeführt werden. Wartung ist erforderlich, wenn das Gerät auf irgendeine Weise beschädigt wurde, zum Beispiel das Netzkabel oder der Stecker beschädigt ist, wenn Gegenstände oder Flüssigkeiten in das Geräteinnere gelangt sind, das Gerät Regen oder Feuchtigkeit ausgesetzt war, wenn es nicht ordnungsgemäß funktioniert oder es fallen gelassen wurde.
- 13) Dieses Gerät soll keinem tropfenden oder Spritzwasser ausgesetzt werden und Objekte, die mit Flüssigkeiten gefüllt sind, wie z. B. Vasen, sollten nicht auf dem Gerät abgestellt werden.
- 14) Überlasten Sie die Wandsteckdose nicht. Verwenden Sie nur die angegebene Stromquelle.
- 15) Benutzen Sie nur vom Hersteller spezifizierte Ersatzteile.
- 16) Das Gerät sollte nur an einer Wand montiert werden, wenn dies vom Hersteller empfohlen wird.
- 17) Nach der Fertigstellung von Wartungs- oder Reparaturarbeiten an diesem Produkt, bitten Sie den Wartungstechniker, Sicherheitsprüfungen durchzuführen.

POSITION VON KONTROLLEN UND ANZEIGEN

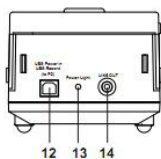


- 1. LID LOCK
- 2. VOLUME

- 3. SPINDLE
- 4. POWER ON/OFF SWITCH
- 5. SPEED CONTROL SWITCH
- 6. TURNTABLE
- 7. TONE ARM
- 8. ARM HOOK



- 9. BATT POWER
- 10. USB OPTIONS
- 11. BATTERY COMPARTMENT

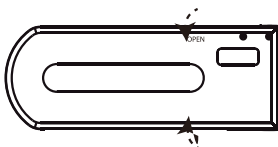


- 12. USB OUT
- 13. POWER INDICATOR
- 14. LINE OUT/HEADPHONE JACK

PLATTENSPIELER AUFBAUEN

PLATTENSPIELERTEIL ÖFFNEN

Die Plattenspielerabdeckung ist verriegelt, um das Gerät während des Transports vor Schäden zu schützen. Zum Entriegeln und öffnen, schieben Sie den Schalter in die Stellung „offen“. Versuchen Sie nicht, die verschlossene Abdeckung mit Gewalt zu öffnen. Drücken Sie zum Schließen des Geräts leicht auf den Abdeckungsdeckel in der Nähe der beiden Punkte, wie unten gezeigt:



STROMVERSORGUNG EIN

Das Gerät kann an eine +5 V/DC-Quelle über den USB-Anschluss oder 4 AA-Batterien (nicht enthalten) angeschlossen werden. Eine Energieoptionstaste befindet sich unten am Gerät (in der Nähe des Batteriefachs).

LINE (AUDIO) OUT VERBINDUNG

Schließen Sie den externen Lautsprecher über LINE OUT an, um Vinylplattenmusik durch externe Lautsprecher zu genießen.

AUFNAHME MODUS VERBINDUNG

Die „USB POWER/AUFNAHME“-Buchse hat 2 Basisfunktionen:

- a) Die Stromversorgung an den Plattenspieler über den USB-Anschluss
- b) Aufnehmen und Übertragen des Vinylmusiksignals an den PC

Es ist wichtig, dass Sie diese Buchse an den USB-Anschluss Ihres PCs anschließen. Ihr Computer erkennt diesen Plattenspieler automatisch als USB-Audiogerät. Schließen Sie den externen Lautsprecher über LINE OUT an, um Vinylplattenmusik durch externe Lautsprecher zu genießen.

Austausch der Nadel

Entfernen der alten Nadel

1. Setzen Sie einen Schraubendreher an die Spitze der Nadel und drücken Sie in Richtung „A“ hinunter
2. Entfernen Sie die Nadel, indem Sie sie nach unten und nach vorn ziehen.

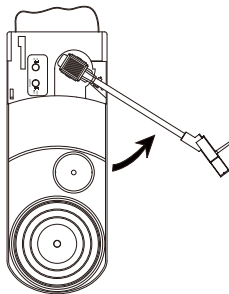
Einsetzen einer neuen Nadel

1. Halten Sie die Spitze der Nadel und stecken Sie die andere Kante ein, indem Sie in Richtung „B“ drücken.
2. Drücken Sie in Richtung „C“, bis sie mit der Spitze einrastet.



WIEDERGABE PLATTENSPIELER

1. Drücken Sie die Taste POWER, um das Gerät einzuschalten.
2. Wählen Sie mit dem GESCHWINDIGKEITSSCHALTER die richtige Geschwindigkeit für die ausgewählte Schallplatte.
3. Schieben Sie die VERRIEGELUNG in Richtung der Rückseite des Geräts, um die Abdeckung zu öffnen.
4. Entfernen Sie die Kunststoff-Schutzkappe. Entfernen Sie die Kunststoff-Schutzkappe.
5. Heben Sie den TONARM an und bewegen Sie ihn vorsichtig nach rechts, bis er hörbar in die ARMSPERRE wie unten dargestellt einrastet:



6. Platzieren Sie den 45 U/min-Adapter auf der Spindel, um eine Schallplatte mit 45 U/min abzuspielen.

7. Legen Sie die Schallplatte auf den Plattenteller.
8. Bewegen Sie den Tonarm vorsichtig aus der ARMSPERRE und senken Sie ihn auf den gewünschten Startpunkt der Schallplatte: die Nadel an der Unterseite des Kopfes ist sehr empfindlich, wie das Warnschild anzeigt.
9. Schieben Sie den VOLUME Schalter, um die Lautstärke einzustellen.
10. Wenn die Schallplatte zu Ende ist, heben Sie den Tonarm an und bringen Sie ihn zur ARMSPERRE zurück.

TELEFONAUFNAHME

1. Schallplatte abspielen
2. Installieren Sie die Audacity Software über die beigelegte Disk.
3. Stellen Sie den Computer vor der Aufnahme wie folgt ein:
 - 1) Stellen Sie Lautstärkeregler → Attribut → Aufnahme(R) → Mixer: AK5371 → JA ein, und stellen Sie dann die Lautstärke auf maximal.
 - 2) Wählen Sie nach dem Öffnen von Audacity → Bearbeiten → Einstellungen, stellen Sie die Audacity-Einstellungen ein, wählen Sie Aufnahme → Gerät (AK5371);
 - 3) Wählen Sie anschließend Qualität → Standard Probeformat → 16 Bit;
 - 4) Wählen Sie erneut die Schnittstelle, die Sprache, um DEUTSCH auszuwählen, wählen Sie OK, um sicherzustellen, dass alle Einstellungen gespeichert sind und drücken Sie die Taste ZUM ANFANG SPRINGEN, ABSPIELEN, AUFNAHME, PAUSE, ZUM ENDE SPRINGEN der Audacity Software, um einzustellen, welche Titel Sie AUFNEHMEN möchten.
4. Nach der Aufnahme, können Sie die Aufnahme bearbeiten und ins WAV-Format exportieren.

Audacity und USB-Anschluss

Es unterstützt Windows95 / Windows XP / Windows 7 / Vista oder höher, wobei der EMS Speicher mehr als 128 MB und Audacity 5 MB Speicherplatz benötigen.

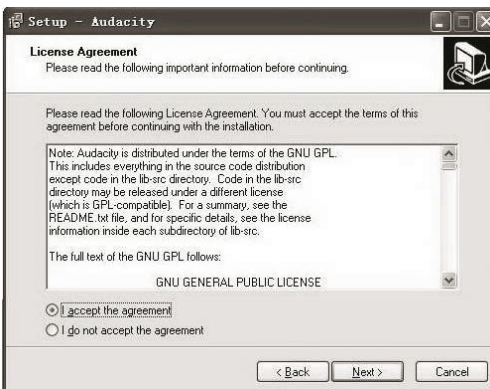
ANLEITUNG ZUR PC-KODIERUNG

Software Bedienungsanleitung

- 1.1) Legen Sie die CD in das Laufwerk des PC ein, und spielen Sie sie ab;
- 1.2) Öffnen Sie die Software, doppelklicken Sie auf die Datei „Audacity.exe“ und drücken Sie dann „Weiter“, um fortzufahren;



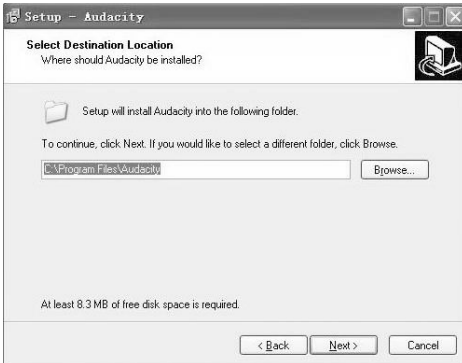
- 1.3) Wählen Sie Ich akzeptiere die Bedingungen und drücken Sie „WEITER“, um fortzufahren;



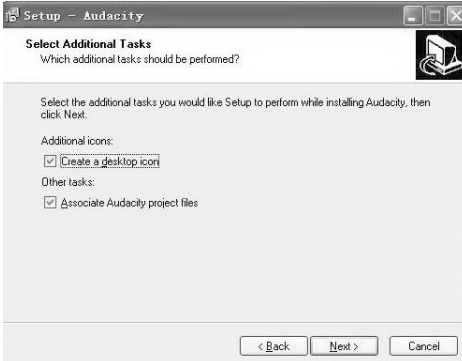
1.4) Drücken Sie „Weiter“, um fortzufahren;



1.5) Wählen Sie das Ziel aus und klicken Sie, um fortzufahren;



1.6) Drücken Sie „Weiter“, um fortzufahren;



1.7) Warten Sie, bis die Anweisungen beendet sind und drücken Sie „Beenden“, um die Anweisungen zu beenden;

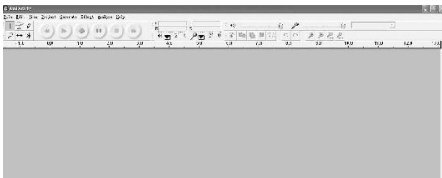


1.8) Wählen Sie die Sprache entsprechend der Benutzerpräferenzen aus;

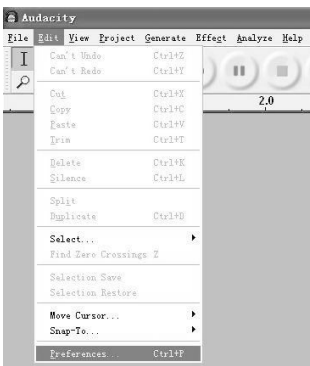


2. Aufnahme

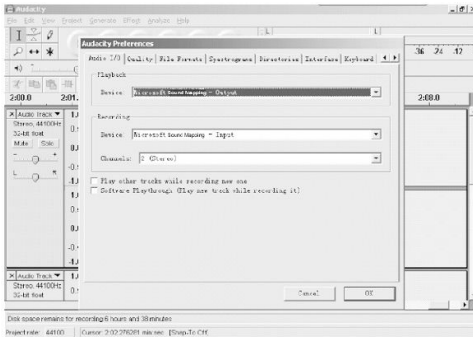
2.1) Öffnen Sie die Software



2.2) Wählen Sie das Menü „Bearbeiten“ aus und wählen Sie „Einstellungen“;



2.3) Audacity Voreinstellungen



HINWEISE: Überprüfen Sie die Audioeigenschaften Ihres Computers, Tonaufnahme sollte auf SSS USB-Audiogerät“ eingestellt sein, wie unten dargestellt:



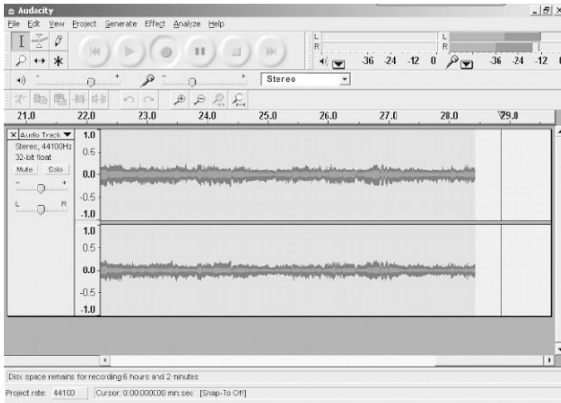
2.4) Passen Sie die Ausgabe- und Eingangslautstärke an

Ausgabelautstärke

Eingangslautstärke



2.5) Wählen Sie die Aufnahmetaste, ● um die Platte aufzunehmen, die linken und rechten Spuren werden auf dem Display angezeigt:



2.5.1 ⑤ Drücken Sie diese Taste ●, beginnen Sie die Aufnahme.

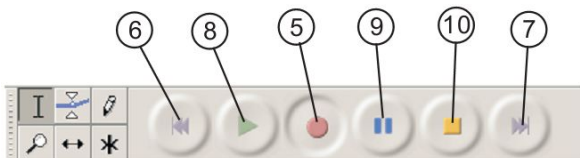
2.5.2 ⑥ Klicken Sie auf die ◀◀ Taste, um zum Start zu springen;

2.5.3 ⑦ Klicken Sie auf die ▶▶ Taste, um zum Ende zu springen;

2.5.4 ⑧ Klicken Sie auf die ▶ Taste, um abzuspielen;

2.5.5 ⑨ Klicken Sie auf die || Taste, um die Wiedergabe anzuhalten;

2.5.6 ⑩ Klicken Sie die ■ Taste, um die Aufnahme zu unterbrechen.



3. Exportieren Sie die Musikdateien ins WAV, MP3 Format.

- Wenn Sie mit der Aufnahme fertig sind, sollten Sie Ihre Musik auf dem Computer speichern.

- Klicken Sie auf Dateimenü und gehen Sie nach unten, um ins WAV-Format, MP3-Format oder Ogg-Format zu exportieren.

- Klicken Sie auf ein Format, um die Musik zu speichern, und Sie werden aufgefordert, für die Musikaufnahme einen Dateinamen einzugeben.

- **Hinweis:** Audacity exportiert MP3-Dateien nicht direkt; Sie sollten den LAME MP3 Encoder herunterladen. Einen Link zu LAME MP3 finden Sie unter

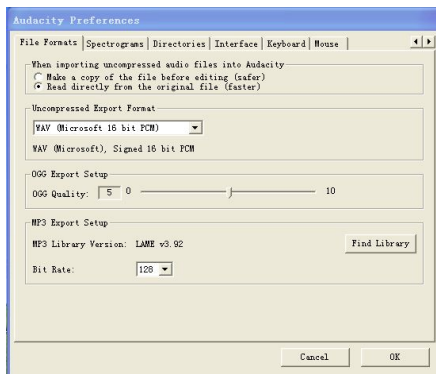
<http://audacity.sourceforge.net>

Wenn die Schallwellen während der Aufnahme nicht auf der Anzeige sehen, ändern Sie bitte die Line-In-Lautstärke wie folgt:

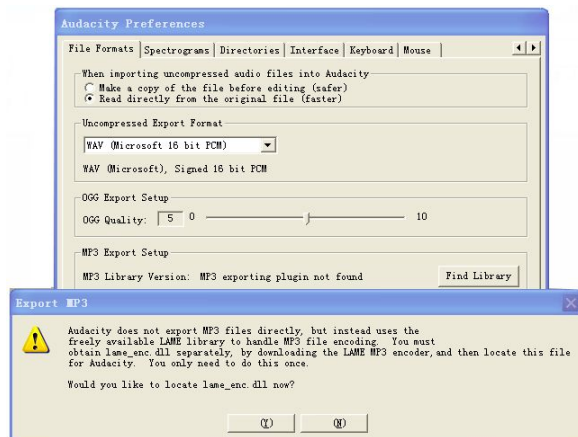
Spezielle Schritte wie folgt:

1) Laden Sie die Datei „lame_enc.dll“ herunter und installieren Sie sie in die Softwareliste.

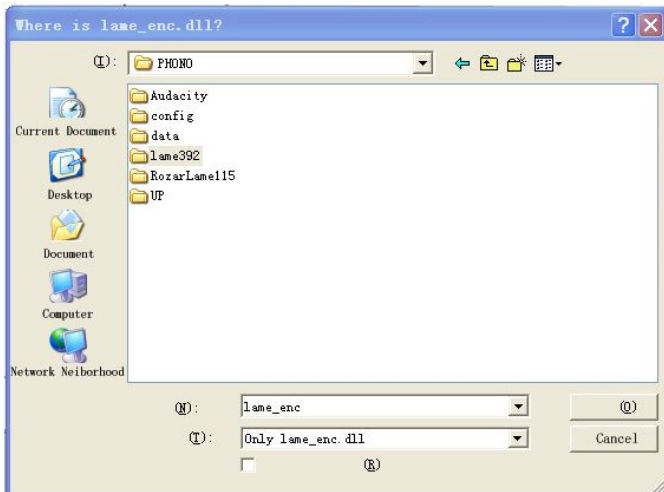
2) Öffnen Sie die „Audacity“-Software, klicken Sie auf das Hauptmenü, wählen Sie „Bearbeiten“, „Parameter“, „Dateiformate“, und klicken Sie auf den „Sucher“.



3) Nachdem er geöffnet ist, erscheint das folgende Menü, klicken Sie auf „JA“, um zu „lame_enc.dll“ zu gelangen und suchen Sie nach der Dateiposition.

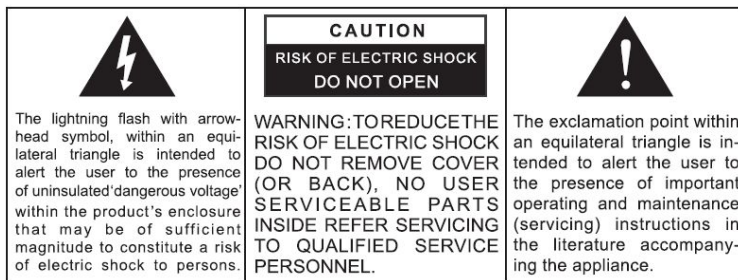


4) Öffnen Sie die „lame_enc.dll“ Datei, nachdem Sie sie gefunden haben und drücken Sie „Y“, um die Installation zu beenden.



KUNDENBETREUUNG

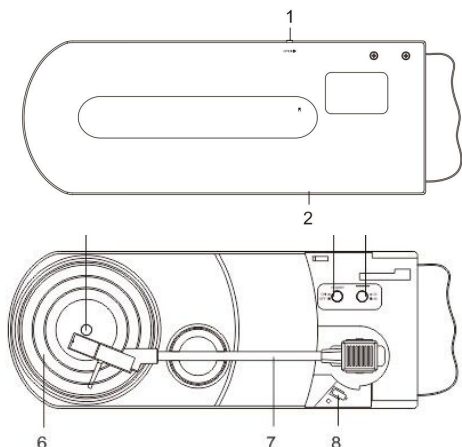
Sollten Sie eine Frage oder ein Problem mit Ihrem Ricatech-Produkt haben, können Sie sich an den Ricatech-Kundenservice wenden. Über das vollständige Verfahren informieren Sie sich bitte auf der Ricatech-Website unter: www.ricatech.com



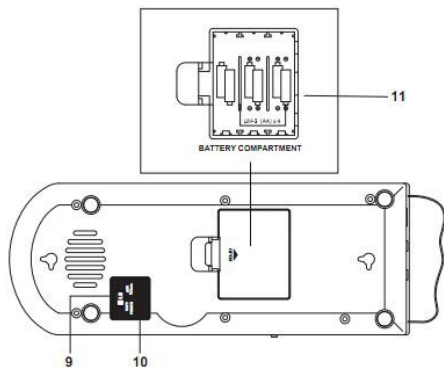
INSTRUCCIONES DE SEGURIDAD IMPORTANTES

- 1) Lea estas instrucciones.
- 2) Conserve estas instrucciones
- 3) Respete todas las advertencias.
- 4) Siga todas las instrucciones
- 5) No utilice este aparato cerca del agua
- 6) Limpie sólo con un paño seco.
- 7) No bloquee las aberturas de ventilación. Realice la instalación de acuerdo con el fabricante
- 8) No instale cerca de fuentes de calor, como por ejemplo radiadores, rejillas de calefacción, estufas y otros
- 9) Evite que el cable de alimentación sea pisado o quede enganchado, especialmente a la altura del enchufe, tomacorrientes y punto de salida del aparato.
- 10) Utilice únicamente acoples/accesorios especificados por el fabricante.
- 11) Desenchufe este aparato durante tormentas eléctricas o cuando no vaya a ser utilizada durante largos períodos de tiempo.
- 12) Solicite todo mantenimiento a personal de servicio cualificado. El mantenimiento es necesario cuando el aparato ha sido dañado de alguna manera, como por ejemplo si el cable del suministro de alimentación o el enchufe están dañados, si se ha derramado líquido o si algún objeto ha caído dentro del aparato, si el aparato ha sido expuesto a la lluvia o humedad, si no funciona con normalidad o si se ha caído.
- 13) Este aparato no debe estar expuesto a goteos o salpicaduras de agua y no se debe colocar ningún objeto que contenga líquidos, como, por ejemplo, un jarrón, sobre el aparato.
- 14) No sobrecargue las tomas de corriente de la pared. Utilice solamente la fuente de alimentación indicada.
- 15) Utilice las piezas de repuesto especificadas por el fabricante.
- 16) El producto puede ser instalado en una pared sólo si se recomienda por el fabricante.
- 17) Al completar cualquier mantenimiento o reparación en este producto, pida al técnico de servicio que haga comprobaciones de seguridad.

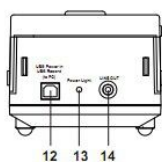
UBICACIÓN DE CONTROLES E INDICADORES



1. BLOQUEO DE LA TAPA
2. VOLUMEN
3. EJE
4. INTERRUPTOR DE ACTIVACIÓN/DESACTIVACIÓN DE LA ALIMENTACIÓN
5. INTERRUPTOR DE CONTROL DE VELOCIDAD
6. PLATO GIRATORIO
7. BRAZO FONOCAPTOR
8. GANCHO DEL BRAZO



9. ALIMENTACIÓN DE LA BATERÍA
10. OPCIONES DE USB
11. COMPARTIMENTO DE LA BATERÍA

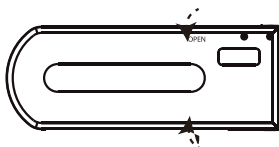


12. SALIDA
13. INDICADOR DE ALIMENTACIÓN
14. SALIDA DE LÍNEA /CONECTOR PARA AURICULARES

CONFIGURACIÓN DEL TOCADISCOS

ABRA LA UNIDAD DE TOCADISCOS

La cubierta del tocadiscos está bloqueada para la protección de la unidad de cualquier daño durante el transporte. Para desbloquearla y abrirla, deslice el interruptor a la posición “abierto” para abrir. No fuerce la cubierta para abrirla sin haberla desbloqueado. Para cerrar el dispositivo, presione suavemente la tapa cerca de los dos puntos tal y como se muestra a continuación:



ENCENDIDO

La unidad está lista para ser conectada a una fuente de +5 V/CC a través de una conexión USB o 4 pilas de tamaño AA (no incluidas). Hay un interruptor de opción de alimentación ubicado en la parte inferior del dispositivo (cerca de la caja de las pilas).

CONEXIÓN DE LÍNEA (AUDIO) DE SALIDA

Conecte el altavoz externo con LÍNEA DE SALIDA para disfrutar de la música de los discos de vinilo a través de un altavoz externo.

CONEXIÓN DE MODO DE GRABACIÓN

El enchufe “ALIMENTACIÓN/GRABACIÓN USB” proporciona 2 funciones básicas:

- a) Proporciona una fuente de alimentación al tocadiscos mediante conexión USB
- b) Graba y transfiere la señal de música del vinilo al PC

Es importante conectar este enchufe al puerto USB de su PC.

Su ordenador reconocerá automáticamente el tocadiscos como un dispositivo de audio USB.

Conecte el altavoz externo con LÍNEA DE SALIDA para disfrutar de la música de los discos de vinilo a través de un altavoz externo.

Cómo reemplazar la aguja

Extracción de la aguja antigua

1. Coloque un destornillador en la punta de la aguja y empuje hacia abajo hacia la dirección 'A'
2. Extraiga la aguja tirando de ella hacia abajo y hacia delante.

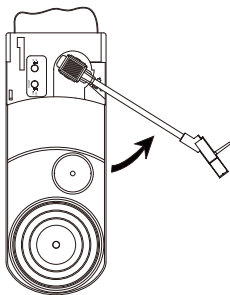
Instalación de una nueva aguja

1. Sujete la punta de la aguja e inserte el otro extremo presionando en la dirección 'B'.
2. Empuje hacia arriba en la dirección 'C' hasta que se bloquee en la punta.



REPRODUCCIÓN DEL TOCADISCOS

1. Pulse el botón ENCENDIDO para encender la unidad.
2. Seleccione el INTERRUPTOR DE CONTROL DE VELOCIDAD para corregir la velocidad para el disco seleccionado.
3. Deslice el BLOQUEO DE LA TAPA hacia a la parte posterior de la unidad para abrir la tapa.
4. Extraiga la cabeza protectora de plástico. Extraiga la cabeza protectora de plástico.
5. Levante el BRAZO DEL TOCADISCOS y muévelo suavemente hacia la derecha hasta que haga clic dentro del BLOQUEO DEL BRAZO como se muestra a continuación:



6. Coloque el adaptador de 45 rpm en el eje para reproducir un disco de 45 rpm.
7. Coloque el disco en el plato.

8. Lleve suavemente el brazo del tocadiscos desde el BLOQUEO DEL BRAZO y bájelo al punto de inicio deseado en el disco: la aguja en la parte inferior de la cabeza es extremadamente delicada tal y como se indica en la etiqueta de advertencia.
9. Deslice el VOLUMEN para ajustar el nivel del volumen.
10. Al final del disco, levante el BRAZO DEL TOCADISCOS del disco y devuélvalo al SOPORTE DEL BRAZO.

GRABACIÓN DE TELÉFONO

1. Reproducción del disco
2. Instale el software Audacity utilizando el disco incluido.
3. Configure el ordenador antes de grabar:
 - 1) Ajuste el control de volumen → atributo → grabar(R) → mezclador: AK5371 → Sí y, a continuación, ajuste el volumen a máx.
 - 2) Después de abrir Audacity, elija → Editar → preferencias introduzca las preferencias de Audacity, elija Grabación → Dispositivo (AK5371);
 - 3) A continuación, elija calidad → Formato de muestra predeterminado → 16 bits;
 - 4) Elija interfaz de nuevo, el idioma para elegir el ESPAÑOL, elija OK para asegurarse de que todo se ajusta, y pulse el botón SALTAR A INICIO, REPRODUCIR, GRABAR, PAUSA, SALTAR A FINAL del software de Audacity para ajustar qué se graba en las pistas.
4. Una vez finalizada la grabación, puede editar la grabación y exportarla al formato WAV.

Conexión de Audacity y USB

Es compatible con Windows95/Windows XP/Windows 7/Vista o versiones más avanzadas, con la memoria EMS de más de 128 MB y Audacity utiliza un espacio de 5 MB.

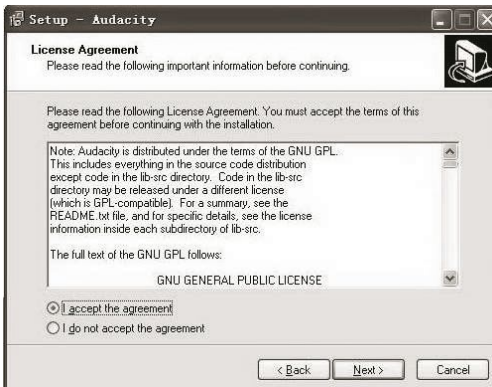
INSTRUCCIONES PARA LA CODIFICACIÓN EN PC

Instrucciones de software

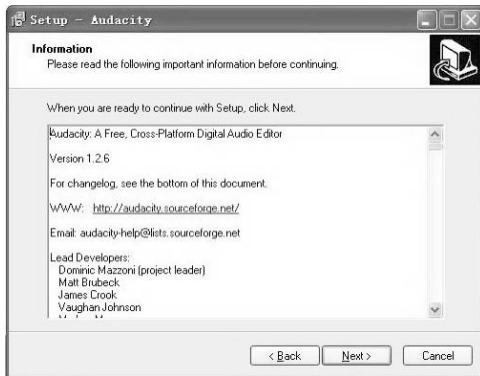
- 1.1) Introduzca el disco CD en la unidad del PC y léalo;
- 1.2) Abra el software, pulse dos veces el archivo “Audacity.exe” y, a continuación, pulse “siguiente” para ir hacia delante;



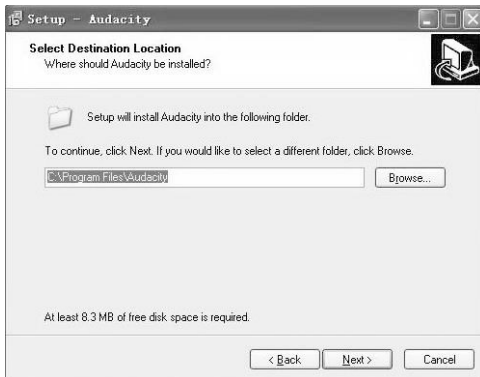
- 1.3) Elija “Acepto el contrato” y pulse “SIGUIENTE” para ir hacia delante;



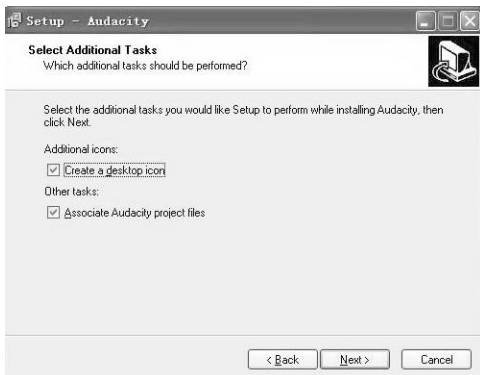
1.4) Pulse “Siguiente” para ir hacia delante;



1.5) Elija la ubicación de destino y pulse para ir hacia delante;



1.6) Pulse “Siguiente” para ir hacia delante;



1.7) En espera para la finalización de las instrucciones, y pulse “Terminar” para finalizar las instrucciones;

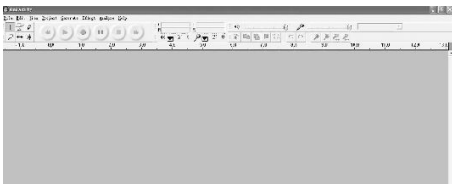


1.8) Elija el idioma que necesite el usuario;

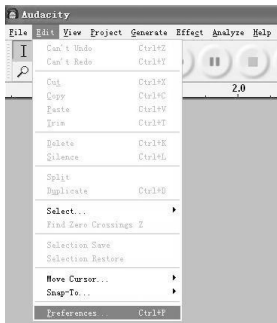


2. Grabación

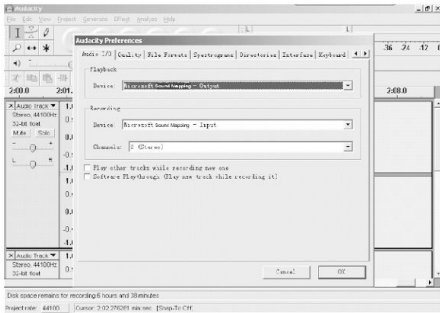
2.1) Abra el software



2.2) Elija el menú “Editar” y, a continuación, seleccione “Preferencias”;



2.3) Preferencias Audacity



NOTA: necesita comprobar las propiedades de audio de su ordenador, la grabación de sonido se debe seleccionar: Dispositivo de audio SSS USB” tal y como se indica a continuación:



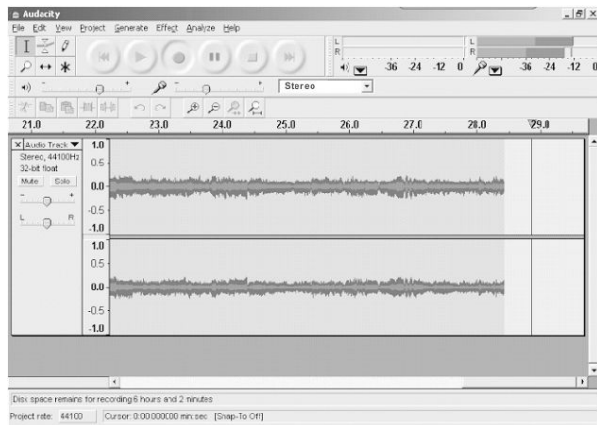
2.4) Ajuste el volumen de salida y de entrada

Volumen de salida

Volumen de entrada



2.5) Seleccione el botón de grabación ● para grabar el disco, las pistas izquierda y derecha se mostrarán en la interfaz:



2.5.1 ⑤ Pulse este botón ● , inicie la grabación.

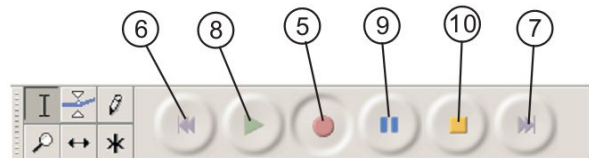
2.5.2 ⑥ Haga clic en el botón ◀◀ para saltar al inicio;

2.5.3 ⑦ Haga clic en el botón ▶▶ para saltar al final;

2.5.4 ⑧ Haga clic en el botón ▶ para reproducir;

2.5.5 ⑨ Haga clic en el botón || para pausar la reproducción;

2.5.6 ⑩ Haga clic en el botón ■ para detener la grabación.



3. Exporte los archivos de música en formato WAV, MP3.

·Una vez que haya terminado de grabar, debe guardar su música en el ordenador.

·Haga clic en menú Archivo y mueva hacia abajo a Exportar en formato WAV, formato MP3 o formato Ogg.

·Haga clic en cualquier formato para guardar la música, y se le preguntará el nombre de archivo de la grabación de la música.

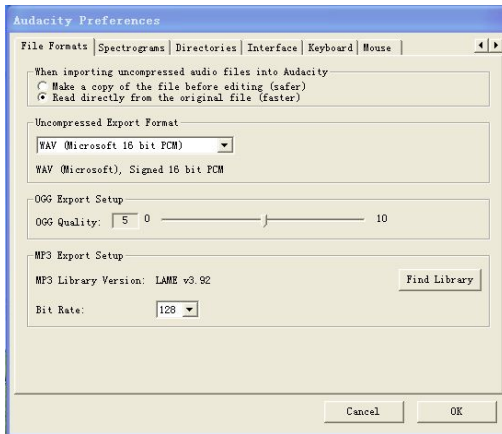
·Nota: Audacity no exporta archivos MP3 directamente; debe descargar el codificador LAME MP3. Se puede encontrar un enlace para encontrar LAME, MP3 en

<http://audacity.sourceforge.net>

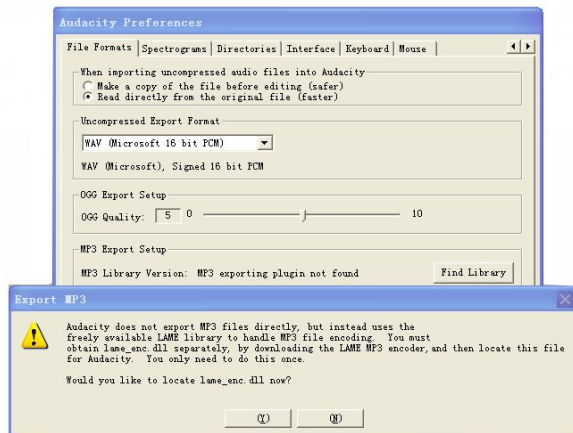
Si no ve la onda de sonido en la interfaz, al grabar, ajuste la línea en el volumen como se indica a continuación:

Pasos específicos como sigue:

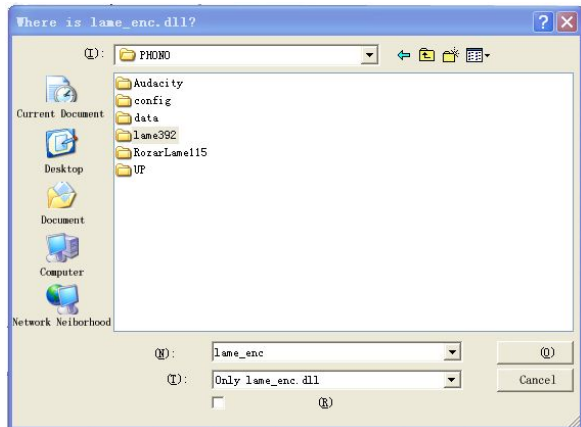
- 1) Descargue el archivo “lame_enc.dll” e instálelo en la lista del software.
- 2) Abra el software “Audacity”, haga clic en el Menú principal, seleccione “editar”, “Parámetro”, “Formatos de archivo”, y haga clic en el “Buscador”.



- 3) Una vez abierto, llegará al siguiente menú, haga clic en “YES” para ir a “Lame_enc.dll”, y encuentre la ubicación del archivo.



4) Después de encontrar el archivo "lame_enc.dll", ábralo y haga clic en "Y" para finalizar la instalación.



ATENCIÓN AL CLIENTE

En caso de dudas o problemas con su producto Ricatech, contacte con el servicio de atención al cliente de Ricatech. Para más información sobre el procedimiento completo, visite el sitio web de Ricatech en: www.ricatech.com